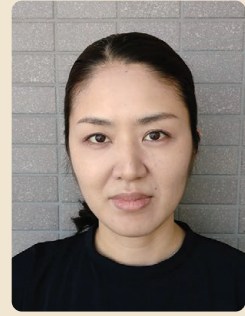


## 講師紹介



### 横田佳子 よこた・よしこ

茨城県生まれ。東京学芸大学大学院教育学研究科美術教育専攻修了。芸術文化施設で、主に子どもや大人を対象としたワークショップを企画・実施する教育普及担当として18年勤務。現在「親子のおえかきひろば」主宰。東京都小平市を中心に、乳幼児親子や子どもたちを対象とした「つくること・描くこと」を楽しむワークショップを開催。  
Instagram @oekakikodaira  
<https://www.oekakikodaira.net/>



### 清野晃代 きよの・てるよ

横浜市生まれ。2008年武蔵野美術大学大学院造形研究科美術専攻油絵コース修了。修了制作優秀賞受賞。2008-2012年同大学油絵研究室助手。個展・グループ展を中心に発表。毎年、あらかわ画廊にて個展開催。現在、玉川高島屋S・C総合カルチャーセンター コミュニティクラブたまがわ講師、青葉台カルチャープラザ講師、小金井市絵画サークル栗の実会講師、セブカルチャークラブ溝の口講師。



### 中村真理 なかむら・まり

埼玉県生まれ。2015年武蔵野美術大学大学院造形研究科版画コース修了。修了制作優秀賞受賞。2013年日本版画協会第81回版画展 山口源新人賞、同年第38回全国大学版画展収蔵賞。2019年日本版画協会第87回版画展準会員優秀賞。現在、武蔵野美術大学、東京造形大学、創形美術学校にて非常勤講師。一般社団法人日本版画協会会員。

## 申込方法

〈往復はがき〉〈ホームページの申込フォーム〉〈直接来館〉のいずれかでお申込ください。応募多数の場合は抽選です。

### ◎往復はがき

63 返信 横浜市民ギャラリー 大人のためのアトリエ講座係	郵便往復はがき 220-0031 横浜市西区宮崎町二六の一	63 返信 (自分の住所) (氏名)	①希望の講座名・ コース名 ②氏名(ふりがな) ③年齢 ④郵便番号・住所 ⑤電話番号
--	-------------------------------------	-----------------------------	---

※消えるボールペンを使用しないでください。

### ◎ホームページの申込フォーム

[https://ycag.yafjp.org/events/otonakouza\\_2024\\_zenki/](https://ycag.yafjp.org/events/otonakouza_2024_zenki/)



### ◎直接来館

横浜市民ギャラリー4階事務室へお越しください。

### 申込後の流れ

- 抽選結果は申込締切後、全員に「返信はがき」「メール」「FAX」のいずれかでお知らせします。締切日を1週間過ぎても返信がない場合はお問合せください。
- 参加費をお振込みいただいた時点で参加が確定します。原則として一旦納入された参加費は返金いたしません。
- 「親が知っておきたい～紙あそび・お絵かきあそび～」の参加費は、講座当日アトリエ受付にてお支払いください。

### 申込共通の注意事項

- お申込は1人1講座につき1通とします。複数の講座に申込みの場合は、別々にお申込ください。
- 定員に達していない場合は、講座開催日の前日まで電話での申込を受付けます(先着順)。
- 定員が実施可能な人数に満たない場合は、開講を見合わせる場合があります。
- 申込の際に提供された個人情報、申込された事業にのみ利用し、その他の目的で利用することはありません。

大人のためのアトリエ講座2024年度後期は、  
2024年秋頃にチラシ・当館ホームページでお知らせします。

## 主催・お問合せ



(公益財団法人横浜市芸術文化振興財団/西田装美株式会社 共同事業体)  
〒220-0031 横浜市西区宮崎町26-1  
TEL:045-315-2828 FAX:045-315-3033 <https://ycag.yafjp.org/>  
開館時間:10:00~18:00 休館日:原則毎月第3月曜日、年末年始  
✉@ycag1964 [f https://facebook.com/ycag1964](https://facebook.com/ycag1964)

### 横浜市民ギャラリー

プログラムの受付開始はSNSでもお知らせします。ぜひご活用ください。



- 電車でのアクセス**  
JR・市営地下鉄「桜木町駅」から徒歩10分  
※紅葉橋交差点を過ぎて左斜め①の道を進みます。  
京急「日ノ出町駅」から徒歩8分  
※野毛坂交差点を戸部方面に右側歩道を進み②の坂道を上がります。
- バスでのアクセス**  
市営バス103・292系統「戸部1丁目」「野毛坂」から徒歩2~4分  
市営バス89系統「野毛坂」から徒歩4分  
市営バス8・26・101・105・106系統「紅葉坂」から徒歩7分
- 送迎車サービス**  
お身体の不自由な方、高齢者に配慮した無料送迎車サービスです。  
桜木町駅東口タクシー降車場看板付近★に送迎車が停車します。  
運行スケジュールや定員等は当館ホームページをご覧ください。
- 駐車場**  
有料、予約制 [予約専用tel.045-315-4440 | 1週間前から受付]

ビル建替のため、  
仮店舗にて営業中です。

日本画材料・額装

横浜市中区長者町4丁目 10-10-202  
(マンション入口脇の専用階段を上った2階)  
ブルーライン伊勢佐木長者町駅出口2から徒歩1分  
JR 関内駅南口より徒歩7分  
営業時間 12:00~18:00 土日祝日定休  
<https://www.enoguya-sankichi.co.jp>



横浜市民ギャラリー

# 大人のための アトリエ講座

2024年度前期

リトグラフ体験  
～レクチャー&キッチンリトグラフ～

人体を描く～ヌードと着衣～



着衣クロッキー Aコース



ヌードクロッキー Aコース



親が知っておきたい  
～紙あそび・お絵かきあそび～



# 大人のための アトリエ講座

大人のためのアトリエ講座は、専門的な創作活動やレクチャーを体験することができるプログラムです。

会場 横浜市民ギャラリー 4階アトリエ

※大人のためのアトリエ講座の対象年齢は中学生以上です(一部講座を除く)。

## ヌードクロッキー Aコース 〈全4回〉

モデル(ヌード)を目の前に、参加者のみなさんが、それぞれのペースや目標でクロッキーに取り組む時間です。5、10、20分と時間を変え、いろいろなポーズを描きます。講師による指導はありませんが、担当スタッフが在室します。

- 1回目 4/24(水).....クロッキー(女性ヌードモデル)
- 2回目 5/1(水).....クロッキー(男性ヌードモデル)
- 3回目 5/8(水).....クロッキー(女性ヌードモデル)
- 4回目 5/15(水).....クロッキー(女性ヌードモデル)

各回 14:00 ~ 16:30 ※初回のみ13:45 ~

- 対象 18歳以上
- 定員 20名程度(応募多数の場合は抽選)
- 料金 7,000円(全4回分)
- 申込締切 4/3(水)必着 ※締切後、当選の連絡を受けた方が講座に参加できます。
- 持ち物 鉛筆、木炭、紙、クロッキー帳等の画材(油絵具不可)  
※カルトン(画板)、イーゼルは無料貸出



講座イメージ

## 親が知っておきたい ～紙あそび・お絵かきあそび～ 〈全1回〉

子どもたちがあそぶ姿から、「できるようになったこと」や「やりたいと思っていること」を一緒に見つけていきましょう。家でできる紙あそびや、お絵かきの楽しみ方など、子どものあそびが広がる親のかかわり方を取り上げます。お子さんは紙やお絵かきであそびながら、大人の方へお話をしていきます。休憩をとりながらゆっくり行います。

5/11(土) 10:30 ~ 12:00

- 講師 横田佳子(親子のおえかきひろば主宰)
- 対象 1歳6ヶ月から3歳以下のお子さんとその保護者  
(大人1名につき該当年齢のお子さん1名参加可)  
※原則、上記を対象とした講座です。大人1名につき、お子さんが2名以上になる場合は、別途、お問い合わせください。
- 定員 15組(応募多数の場合は抽選)
- 料金 2,000円(材料費込)
- 申込締切 4/18(木)必着 ※締切後、当選の連絡を受けた方が講座に参加できます。



講座イメージ

## 人体を描く -ヌードと着衣- 〈全4回〉

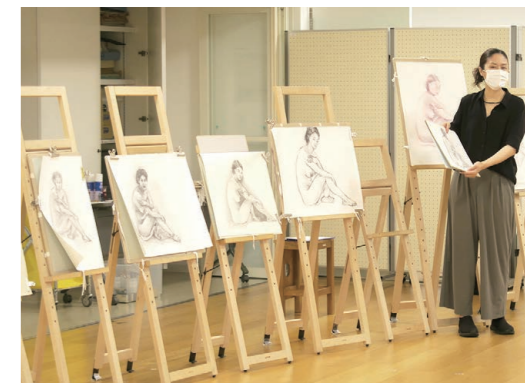
鉛筆と木炭、コンテ、パステルによる表現の違いや人体のとらえ方など、クロッキーとデッサンの基本を学びながら、様々なポーズ(ヌード+着衣)を描く講座です。全4回にわたり講師が基礎から指導しますので、はじめての方も安心してご参加いただけます。

- 1回目 5/16(木).....クロッキー(女性ヌード、着衣、ポーズ各種)
- 2回目 5/23(木).....クロッキー(男性ヌード、着衣、ポーズ各種)、講評
- 3回目 5/30(木).....デッサン(女性ヌード、固定ポーズ)
- 4回目 6/6(木).....デッサン(女性ヌード、着衣、固定ポーズ)、講評

※各回の内容は、状況により変更する場合があります。予めご了承ください。

各回 14:00 ~ 16:30

- 講師 清野晃代(画家)
- 対象 18歳以上
- 定員 20名程度(応募多数の場合は抽選)
- 料金 12,000円(全4回分)
- 申込締切 4/22(月)必着 ※締切後、当選の連絡を受けた方が講座に参加できます。
- 持ち物 鉛筆、木炭、コンテ、パステル等、ご自身が使いたい画材(油絵具以外)。クロッキー帳(F6~木炭紙大サイズ)、固定ポーズデッサン用の紙(木炭紙大画用紙か木炭紙) ※カルトン(画板)、イーゼルは無料貸出



講座イメージ(講評の様子)

## 着衣クロッキー Aコース 〈全4回〉

モデル(着衣)を目の前に、参加者のみなさんが、それぞれのペースや目標でクロッキーに取り組む時間です。5、10、20分と時間を変え、いろいろなポーズを描きます。講師による指導はありませんが、担当スタッフが在室します。

- 1回目 6/5(水).....クロッキー(女性着衣モデル)
- 2回目 6/12(水).....クロッキー(男性着衣モデル)
- 3回目 6/19(水).....クロッキー(女性着衣モデル)
- 4回目 6/26(水).....クロッキー(女性着衣モデル)

各回 14:00 ~ 16:30 ※初回のみ13:45 ~

- 定員 20名程度(応募多数の場合は抽選)
- 料金 6,500円(全4回分)
- 申込締切 5/14(火)必着 ※締切後、当選の連絡を受けた方が講座に参加できます。
- 持ち物 鉛筆、木炭、紙、クロッキー帳等の画材(油絵具不可) ※カルトン(画板)、イーゼルは無料貸出



講座イメージ

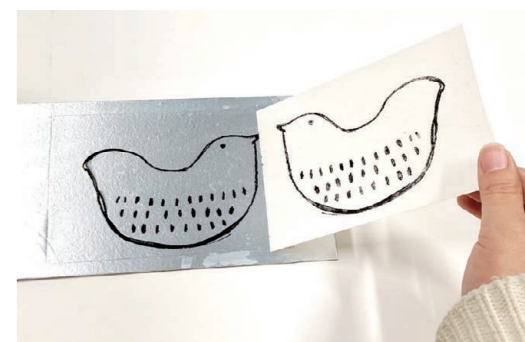
## リトグラフ体験～レクチャー&キッチンリトグラフ～ 〈全1回〉

リトグラフは、水と油が反発し合う性質を利用して刷る版画技法です。この講座では、講師によるスライドレクチャーでリトグラフの原理を学んだあとに、キッチンにある身近な素材(チョコレートやサラダ油、アルミホイルや炭酸飲料)を使って、「キッチンリトグラフ」を制作します。講師と一緒に、リトグラフの不思議な魅力を楽しく学びましょう。

※キッチンリトグラフは簡易なリトグラフです。シンプルな絵を通してリトグラフの仕組みを体験することができます。

8/25(日) 14:00 ~ 16:30

- 講師 中村真理(版画家)
- 定員 15名(応募多数の場合は抽選)
- 料金 2,000円(材料費込)
- 申込締切 8/1(木)必着 ※締切後、当選の連絡を受けた方が講座に参加できます。



講座イメージ