

横浜市民ギャラリー 収蔵作品巡回展



志村計介「チューレリー公園」1955年

開催期日

平成2年 2月22日(木) ▶ 3月4日(日) 2月26日(月) 休館日
午前9時 ⇨ 午後5時 入場無料

会場

横浜市吉野町市民プラザ2階ギャラリー

横浜市南区吉野町5-26 ☎045-243-9261

地下鉄吉野町駅下車徒歩3分、京浜急行南太田駅下車徒歩5分

●主催／横浜市教育委員会(市民ギャラリー)・横浜市南区役所・(財)横浜市福祉文化事業団

●問い合わせ先／横浜市教育委員会(横浜市民ギャラリー) ☎045-671-3721

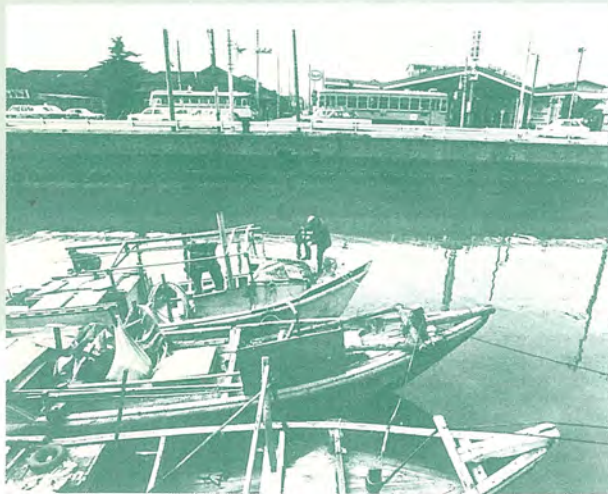
横浜市民ギャラリー 収蔵作品巡回展

このたび、横浜市民ギャラリー収蔵作品巡回展を吉野町市民プラザで開催いたします。

市民ギャラリーの25年間にわたる活動の足跡と戦後の“ハマの美術界”の動向の記録ともいえるこれらの作品をご鑑賞いただければ幸いです。



G・ゲラール
「長谷川潔胸像」
1978年



浜口タカシ「中村川付近」1970年



入江正巳「春光、三溪園燈明寺本堂」1988年

油 彩 画

- | | |
|-------|-----------------|
| 池田 龍雄 | 連作BRAHMANよりV章点生 |
| 岡本 太郎 | まひる |
| 北 久美子 | 1988年夏 |
| 志村 計介 | チューレリー公園 |
| 杉浦 勝人 | トルソのある部屋 |
| 鈴木 博 | 大仏次郎記念館 |
| 千田 高詩 | LA VIE(青) |
| 高間 惣七 | 作品 |
| 高梨 潔 | ヨットハーバー(新山下) |
| 長宗 希佳 | 称名寺を眺む |
| 中神 潔 | 公園並木道 |
| 益田 義信 | 巴里小公園 |

日 本 画

- | | |
|--------|--------------|
| 入江 正巳 | 春光(三溪園燈明寺本堂) |
| 大山 鎮 | 県庁(キングの塔) |
| 岡本 彌壽子 | 祈り |
| 鎌田 方晴 | 虹 |
| 小島 一谿 | 城ヶ島潮騒 朝 |
| 田島 奈須美 | 浜っ子 |
| 中島 清之 | 聖壇 |
| 宮本 昌雄 | 横浜山手春爛漫之図 |

写 真

- | | |
|--------|----------------|
| 五十嵐 英壽 | ハマの三塔 |
| 五十嵐 英壽 | 氷川丸再就航 |
| 入江 泰吉 | 東大寺大仏殿 桜 |
| 入江 泰吉 | 斑鳩の里 落陽 |
| 加藤 惣平 | 金沢夕照の町一称名寺仁王門 |
| 佐野 栄治 | 京浜工業地帯の夕ぐれ |
| 白川 義員 | マサダ(新約聖書の世界) |
| 須田 恒弘 | 弘明寺観音門前町 |
| 土門 拳 | 宝生寺金堂十一面観音立像頭部 |
| 西村 建子 | キリンといっしょ |
| 浜口 タカシ | 中村川付近 |
| 浜口 タカシ | 雪の日(陸橋) |

版 画

- | | |
|--------|--------------------|
| 池田 満寿夫 | 横浜 |
| 斎藤 義重 | ポウパンC 青 |
| 杉山 一夫 | 三吉演芸場 |
| 田嶋 宏行 | 埠頭風景 |
| 田辺 和郎 | DISTANCE '88R |
| 長谷川 潔 | 窓からの眺め |
| 長谷川 潔 | 飼い馴らされた小鳥 |
| 馬場 禰男 | 横浜みなと祭 第36回国際仮装行列1 |

- | | |
|--------|--------------------|
| ホアン・ミロ | フィシュールV |
| 山下 清澄 | YOKOHAMA 山半の如き永遠なる |

素 描

- | | |
|-------|---------|
| 奥村 土牛 | 富士(富士宮) |
| 加山 又造 | 裸婦素描 |

彫 刻

- | | |
|--------|----------|
| 井上 信道 | 裸婦 |
| 垣内 治雄 | 飛翔 |
| 小島 弘 | 天使と戯れる |
| 斎藤 顕治 | 擬態 |
| 斎藤 顕治 | 立方体の中の世界 |
| G・ゲラール | 長谷川潔胸像 |
| 森田 やすこ | ある日 |

スケッチ

- | | |
|--------|------------|
| 浅生田 光司 | 西谷浄水場 |
| 志村 計介 | 山王橋 |
| 志村 計介 | 弘明寺観音(瑞王山) |
| 永井 功 | 英国連邦戦没者墓地 |
| 永井 功 | 大通り公園の春 |

※出品作品は、都合により若干変更する場合があります。御諒承ください。