

横浜市民ギャラリーコレクション展 2022 関連イベント申込受付中



ワークショップ
「凸凹で刷る版画・コラグラフ」
2月26日〔土〕 13:30～16:00
身近な素材をコラージュして版をつくり、足踏みで刷る紙版画を制作します。
講師：関 淳一（版画家）
会場：4階アトリエ
対象：小学生以上（小学生は保護者同伴）
定員：15名（抽選）
参加費：1,500円
申込締切：2月13日〔日〕必着



日本画・水墨・洋画材料
額装・軸装・裏打



横浜市中区不老町 1-4-12
TEL 045(641)9318

OPEN 12:00～CLOSE 18:00
定休日：土曜 / 日曜 / 祝日
2021年4月より定休日が変わりました。



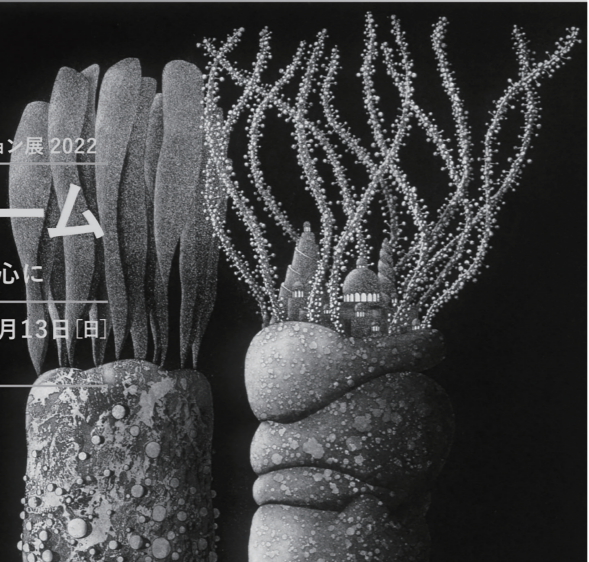
Monochrome Expression
Focused on Prints and Photographs

横浜市民ギャラリーコレクション展 2022

モノクローム

版画と写真を中心に

2022年2月25日〔金〕～3月13日〔日〕
会期中無休 入場無料



展覧会・関連イベントの詳細は当館ホームページをご確認ください

横浜本牧絵画館 第3回作家・研究者支援プログラム展示

「生の兆し」

下園博昭・友清大介 絵画作品展

2022.2.5 SUT-2.20 SUN

【開館時間】10:00～17:00（最終入館は16:30まで）
【休館日】毎週火曜日 【入館料】一般500円 / 割引400円
※割引は65歳以上、障がい者手帳・三溪園入園券をお持ちの方
※保護者同伴の中学生以下1名無料

横浜本牧絵画館

Yokohama Konmoku Gallery

市営バス 8・105・106系統「本牧元町」下車徒歩1分
〒231-0822 神奈川県横浜市中区本牧元町 40-7

TEL : 045-629-1150

<https://www.yh-g.org/>

左：友清大介《morning table》2020年 油彩 / キャンバス
右：下園博昭《音をさがす》2021年 油彩 / パネル、白亜地

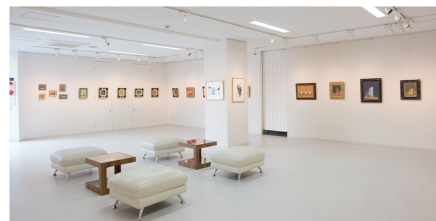


2022年 第44回 神奈美公募展

2022年4月13日(水)～4月17日(日)

- 【会場】 神奈川県民ホールギャラリー 第4・第5展示室
- 【応募作品】 油彩、水彩、アクリル、日本画、ミクストメディア、墨絵、パステル、和紙画、版画、染・織、陶芸、ガラス工芸、創作人形、等
- 【応募資格】 15歳以上
- 【出品料】 3点まで5,000円、4点以上の場合、1点増すごとに1,000円加算。学生、身障者は3点まで2,500円、4点以上の場合、1点増すごとに500円加算。受付の時、学生証、障害者手帳を提出のこと（コピー可）。
- 【搬入】 2022年4月12日(火) 9:30～11:00 県民ホール裏口受付にて。
- 【搬出】 2022年4月17日(日) 16:00～17:00
- 【授賞】 優秀作品には、神奈川美術協会賞、神奈川県知事賞、横浜市長賞等を授与。

神奈川美術協会 事務局 〒246-0023 横浜市瀬谷区阿久和東 3-2-11 山本勝彦方
携帯 TEL 090-3104-9371 <http://kanabi.on.coocan.jp>



画廊 楽 I & II

〈個展・グループ展等ご予約受付中〉

〒231-0028
横浜市中区翁町 1-3 小原ビル
TEL & FAX 045-681-7255
〈画廊〉 raku@gallery-raku.com
〈絵画教室〉 raku@artstage-raku.com



画廊 web サイト QR コード



絵画教室 web サイト QR コード



楽 絵画教室

〈随時入会受付中・体験レッスン有り〉



京浜東北根岸線「関内駅」南口より徒歩3分

横浜 画廊めぐり 画廊散歩

2022年2月号

今月の1点

横浜市民ギャラリーの所蔵作品を毎月紹介します



一原有徳 (SON 88) 1988年 / アルミニウム版モノタイプ / 90.5×81.5cm

●本作品は「横浜市民ギャラリー 2022 モノクローム - 版画と写真を中心に」(2022年2月25日～3月13日、横浜市民ギャラリー展示室1、B1)に出品されます。

※ホームページで作品解説をご覧ください。

新型コロナウイルスの影響により、展覧会が中止・延期となることがございます。最新情報は、各施設にご確認下さい。

ギャラリーめぐり

梅香る季節の中、横浜で画廊散歩はいかがですか。

「横浜画廊散歩」は、情報をいただいた市内の画廊・美術施設の展覧会スケジュールを毎月ご案内する情報紙です。当館発行の「アートヨコハマ」「ヨコハマ・ギャラリー・マップ 2021～2022」と併せてご利用ください。

(掲載されている展覧会情報は2021年12月15日現在のものです)



このパンフレットは、カーボンオフセットにより制作に伴うCO2排出をゼロにしています。オフセットクレジットの提供者：アズビル株式会社

YOKOHAMA CIVIC ART GALLERY
横浜市民ギャラリー

ホームページでも情報公開!
横浜市民ギャラリー 検索

編集・発行：横浜市民ギャラリー（公益財団法人 横浜市芸術文化振興財団 / 西田装美株式会社 共同事業体）

〒220-0031 横浜西区宮崎町 26 番地 1
TEL: 045-315-2828 / FAX: 045-315-3033

横浜市民ギャラリー 検索

デザイン：ふじたおさむ

