

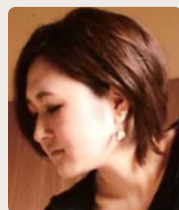
講師紹介



坂本龍幸 さかもと・たつゆき
 1982年東京都生まれ。2010年武蔵野美術大学大学院造形研究科美術専攻油絵コース修了。卒業制作優秀賞受賞。2010-2014年同大学油絵研究室助手。2015年からトーン美術予備校講師。2008年版神甲子園球場リニューアル記念レリーフ(テッサン・原型制作協力)。主な個展に2015年「夜の形」(キッドアイラックアートホール/東京)。グループ展多数。パブリックコレクション:信濃デッサン館



やまさき薫 やまさき・かおる
 1981年鹿児島県生まれ。東京学芸大学教育学部美術科卒業後、デザイン事務所勤務を経て独立。シルクスクリーン作家、グラフィックデザイナー、イラストレーターとして、作品制作・ワークショップを中心に「暮らすこと、つくること、伝えること」を大切にしたものづくりを目指す。東京都小金井市の高架下にあるお店、5組の作り手によるアトリエ併設のストア[atelier tempo]内にて「絵とデザインのアトリエ『ヤマコヤ』」を主宰。http://yamasakikaoru.net/



荒木愛 あらき・あい
 1984年神奈川県生まれ。2010年多摩美術大学絵画学科日本画専攻卒業。2012年東京藝術大学大学院美術研究科デザイン専攻修了。財団法人佐藤国際文化教育財団佐藤美術館第20回奨学生。東京デザイナーズウィーク2012伊藤若冲感性インスパイア作品展国際コンペティション入選。2014年「I SPY 荒木愛個展」(画廊くままつ/2年毎開催)。2015年「荒木愛日本画展」(大丸京都店アートサロンESPACE KYOTO)など個展、グループ展多数。http://aispy-art.com/



上野淑美 うえの・よしみ
 1986年東京造形大学絵画科卒業。1991年フィレンツェ国際芸術大学絵画修復科卒業。卒業後、イタリアの修復工房でフレスコ画修復研修。帰国後、絵画修復工房勤務。1999年パラッツォ・スピネリ修復芸術学院東京校修復科主任。2009年株式会社シー・オール・エス(絵画保存修復スタジオ)設立。絵画修復の仕事を行っている。2017年より横浜美術大学修復保存コース講師。http://restauro.crs2008.net/



椿暁子 つばき・あきこ
 1994年東京藝術大学美術学部絵画科油画専攻卒業。1996年同大学大学院美術研究科修了。1999-2013年までパラッツォ・スピネリ東京校の絵画講師として、デッサン、古典模写、油彩画古典技法、テンペラ画古典技法、黄金背景テンペラ技法などを指導。在学中から現在まで、銀座、表参道にて個展、グループ展多数開催。



是恒さくら これつね・さくら
 1986年広島県生まれ。2010年アラスカ州立大学フェアバンクス校卒業。2017年東北芸術工科大学大学院修士課程地域デザイン研究領域修了。アラスカや東北で先住民、捕鯨文化、漁業文化等のフィールドワークをおこない、造形やリトルプレスを通して異文化間の価値共有の可能性を探っている。主な展覧会に2017年「新・今日の作家展2017 キオクのかたち/キロクのかたち」(横浜市民ギャラリー)等。2018年「みちのおくの芸術祭 山形ビエンナーレ2018」参加。http://www.sakurakoretsune.com



塩谷亮 しおたに・りょう
 1975年東京都生まれ。1998年武蔵野美術大学造形学部油絵学科卒業。二紀展奨励賞。2004年オランダ美術賞展特別賞。2007年前田寛治大賞展招待出品。2008年平成20年度文化庁新進芸術家海外研修員としてイタリアに1年派遣。2012年「DOMANI・明日展」(国立新美術館)。2017年「塩谷亮展」(Bunkamura Gallery)。『塩谷亮画集』を求龍堂より刊行。「現代の写実—映像を超えて—」(東京都美術館)。現在、二紀会会員。武蔵野美術大学講師、長岡造形大学講師。http://ryoshiotani.com/

主催・お問合せ
 横浜市民ギャラリー
 (公益財団法人横浜市芸術文化振興財団/西田装美株式会社 共同事業体)
 〒220-0031 横浜西区宮崎町26-1
 TEL:045-315-2828 FAX:045-315-3033 http://ycag.yafjp.org/
 @ycag1964 http://facebook.com/ycag1964

申込方法

〈往復はがき〉〈ホームページの申込フォーム〉〈直接来館〉のいずれかでお申込ください。応募多数の場合は抽選です。

◎往復はがき

62 往信	郵便往復はがき 220-0031	62 返信	郵便往復はがき □□□-□□□□	①希望の講座名* ②氏名(ふりがな) ③年齢 ④郵便番号・住所 ⑤電話番号 *「ヤマアラシの針でつくるプローチ」の場合は希望コースも明記
横浜市民ギャラリー 大のたのみのアトリエ講座係		横浜市民ギャラリー 〒220-0031 横浜西区宮崎町26-1		(自分の住所) (氏名)

※消えるボールペンを使用しないでください。

◎ホームページの申込フォーム

http://ycag.yafjp.org/lecture_adult/

◎直接来館

横浜市民ギャラリー4階事務室へお越しください。

申込後の流れ

- 抽選結果は申込締切後、全員に「返信はがき」「メール」「FAX」のいずれかでお知らせします。締切日を1週間過ぎて返信がない場合はお問合せください。
- 参加費をお振込みいただいた時点で参加が確定します。原則として一旦納入された参加費は返金いたしません。※レクチャー「写実画家から見た西洋絵画技法の魅力」は、講座当日アトリエ受付にてお支払ください。
- より多くの方が参加できるように、無断キャンセルはおこなわないでください。

申込共通の注意事項

- お申込は1人1講座につき1通とします。複数の講座に申込みの場合は、別々にお申込ください。
- 定員に達していない場合は、講座開催日の前日まで電話での申込を受け付けます(先着順)。
- 定員が実施可能な人数に満たない場合は、開講を見合える場合があります。
- 申込の際に提供された個人情報は、申込された事業にのみ利用し、その他の目的で利用することはありません。

大人のためのアトリエ講座後期は、10月頃にチラシ・当館ホームページでお知らせします。



電車でのアクセス
 JR・市営地下鉄「桜木町」駅から徒歩10分
 ※紅葉橋交差点を過ぎて左斜め①の道を進みます。
 京急「日ノ出町駅」から徒歩8分
 ※野毛坂交差点を戸部方面に右側歩道を進み②の坂道を上ります。

バスでのアクセス
 市営バス103系統「戸部1丁目」/野毛坂から徒歩2分
 市営バス89・156・292系統「野毛大通り」から徒歩7分
 市営バス8・26・58・101・105・106系統「紅葉坂」から徒歩7分

送迎車サービス
 お体の不自由な方・高齢者に配慮した送迎車サービスです。
 桜木町東口タクシー乗り場のタクシーを背にした付近★に送迎車が停車します。発車時刻等は横浜市民ギャラリーのホームページおよび館内配布チラシをご覧ください。

駐車場
 有料、予約制 予約専用TEL 045-315-4440(1週間前から受付)

横浜市民ギャラリー

大人のための アトリエ 講座

2018年度前期

