

YOKOHAMA CHILDREN'S ART EXHIBITION



横浜市こども の美術展 2005

今年で40回目だよ!!

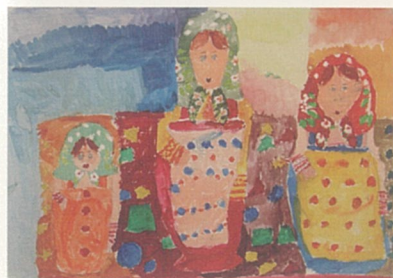
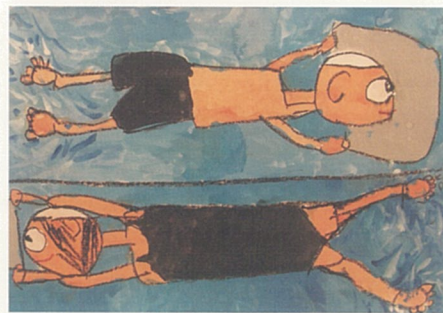


7/29 金 ▶ 8/3 水
10:00-18:00 入場無料

主催 横浜市民ギャラリー



YOKOHAMA CIVIC ART GALLERY
横浜市民ギャラリー



よこはまし びじゅつてん 横浜市 こども美術展 2005



▲第2回展 会場風景 (1966年)

「横浜市こどもの美術展」は、市内在住の小学校1年生～6年生の子どもたちの応募作品をギャラリー全館に展示する夏の一大イベントです。1～3階まであるギャラリーに出品されたすべての作品を展示します。会期中には見に来た子どもたちが参加できるワークショップもあります。

見る楽しみ、見てもらう喜び、つくる楽しみを一度に体験できる「横浜市こどもの美術展」。作品を出した子ども、出していない子ども、大人も、みんな夏はこどもの美術展に集まろう！



▲第38回展 会場風景 (2003年)

よこはまし びじゅつてん れきし 横浜市こどもの美術展の歴史

「横浜市こどもの美術展」は、横浜市民ギャラリーが1964年(昭和39年)に開館した翌年の1965年から始まりました。はじめは桜木町駅前にあった昔の中区役所を使っていました。その頃は西洋風の建物でしたが、古くて使えなくなったので、1974年に今の教育文化センターに引っ越してきました。

これまでこの展覧会では、子どもたちの絵の展示だけでなく、毎年いろいろなワークショップを行ったり、海外の子どもたちの作品を展示するなど、時代ごとに子どもたちの創作発表の場をつくってきました。今年でこの展覧会も40回目を迎えましたが、子どもたちの絵には、今もむかしも変わらず、描かずにはいられないエネルギーがあふれています。今年もどんな子どもたちの絵に出会えるか楽しみです。



▲旧横浜市民ギャラリー外観 (1965年)



▲第3回展 ワークショップ風景 (1967年)






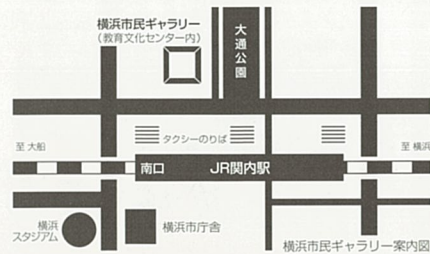
▲第3回展 建物入口 (1967年)

ワークショップのご案内

会場：横浜市民ギャラリー中3階展示室、参加無料

「横浜市こどもの美術展」の会場には、「見る」だけでなく、自由に参加できる「つくる」コーナーもあります。今年は「色」「音」「かたち」をテーマにワークショップを開きます。自分でやるって楽しいよ。たくさんのお友だちが来てくれるとうれしいな！行き帰りの安全のため、大人の人といっしょに来て下さい。

<p>色の実験室 イロイロ色水</p>	<p>音のワークショップ 参加者募集！ ◆ 横浜市こどもの美術展40回記念事業 ◆ ともとものおとのもと</p>	<p>かたちの発見 ハッポロスチロン</p>
<p>7/29(金)・30(土)・31(日) 時間/10:00～18:00 参加自由</p>	<p>8/1(月) 時間/13:30～16:00位まで 事前申込制</p>	<p>8/2(火)・3(水) 時間/10:00～18:00 参加自由</p>
<p>赤、青、黄色は色のもと。まぜるといろんな色に変身するよ。さあ、いろんな色づくりに挑戦しよう！</p> 	<p>NHK「ドレミノテレビ」でおなじみの「ともとも」さんこと「山口とも」さんが、横浜市民ギャラリーにやってきます。ともさんといっしょに、身のまわりのものから音をさがし、いっしょに奏でてみましょう。この講座は、「音」を楽しむためのワークショップです。</p> <p>★「ともとものおとのもと」申し込み方法★</p> <ul style="list-style-type: none"> ●対象/小学校1年生～6年生 定員40名(定員を超える場合は抽選) ※お子さんの安全の為、保護者による往復の送迎をお願いします。 ●会場/横浜市民ギャラリー ●申込方法/往復はがきに住所、氏名(フリガナ明記)、学年、電話番号、保護者氏名を書いて、横浜市民ギャラリー「音のワークショップ」係へ。 ●締切日/2005年7月15日(金) 消印有効 	<p>発泡スチロールを熱線ヒーターで切っておもしろいかたちを見つけよう。切ったかたちをくっつけて、不思議なオブジェのできあがり！</p> 



横浜市こどもの美術展2005 作品募集

市内在住の小学生以下の子どもたちの作品を募集します。画材・素材、技法、テーマ自由。
《個人》画用紙四つ切 (53.7cm×38.0cm) で1人1点。《共同》縦1m×横1mの範囲内で1グループ1点。
▽作品搬入 7月10日(日)、11日(月) 10:00～16:00 横浜市民ギャラリー地下1階アトリエへ直接ご持参下さい。
▽詳細はHPかお問い合わせで

お問い合わせ ● 横浜市民ギャラリー 〒231-0031横浜市中区万代町1-1 教育文化センター内
電話/045-224-7920 FAX/045-224-7928
E-mail: ycag@nifty.com URL: <http://www.city.yokohama.jp/me/ycag/>
交通案内 ● JR関内駅下車南口から徒歩1分 横浜市営地下鉄・伊勢佐木長者町駅下車 2番出口から徒歩5分

横浜市こどもの美術展 2005 作品受付票
作品リスト

受付番号
 (横浜市民ギャラリーで記入)

● 確実に返却できるよう、お手数でもご記入いただくようお願いいたします。

	画題 (※1)	作者名又はグループ名 (※1)	学年 (※1)	年齢 (※1)	縦/横	チェック (※2)
1			学年	才	縦・横	
2			学年	才	縦・横	
3			学年	才	縦・横	
4			学年	才	縦・横	
5			学年	才	縦・横	
6			学年	才	縦・横	
7			学年	才	縦・横	
8			学年	才	縦・横	
9			学年	才	縦・横	
10			学年	才	縦・横	
11			学年	才	縦・横	
12			学年	才	縦・横	
13			学年	才	縦・横	
14			学年	才	縦・横	
15			学年	才	縦・横	
16			学年	才	縦・横	
17			学年	才	縦・横	
18			学年	才	縦・横	
19			学年	才	縦・横	
20			学年	才	縦・横	

記入欄が足りない場合は、別の作品受付票をご利用いただくか、コピーをして下さい。
 また、必要事項を満たしていれば、別のものにご記入いただいても結構です。

※1. 作品につける画題カードと同じように記入して下さい。小学生は学年で記入して下さい。
 ※2. 横浜市民ギャラリーで使用します。何も記入しないで下さい。

必ず全員分を記入して下さい。

横浜市こどもの美術展 2005

絵画作品公募要項

横浜市こどもの美術展は、絵の大好きな子どもたちの作品を

ギャラリー全館に展示する夏の一大イベントです。

今年の公募要項は、次のとおりですので、ふるってご応募下さい。



1 趣旨

子どものもつ独自の創造と自由な表現による作品を通して、親子の対話を図るとともに美術への関心を高め、父母や一般市民の方々に広く展覧するものです。

2 会期および会場

会期/2005年7月29日(金)~8月3日(水) 10:00~18:00
 会場/横浜市民ギャラリー展示室1階~3階

3 応募規定

【応募資格】
 横浜市内在住の小学生以下の児童・幼児

【絵の種類】

- 個人制作の平面作品
 画材・素材、技法、テーマ自由 応募点数1人1点 大きさ画用紙四ツ切(53.7cm×38.0cm)、縦横自由
- 共同制作の平面作品
 画材・素材、技法、テーマ自由 応募点数1グループ1点 大きさ1m×1m以内
 2人以上何人でも結構です。
 団体で搬入される場合に、ひと目で同じ団体からのものと分かるような画一的な作品が見受けられます。
 本展覧会は子どものもつ独自の創造と自由な表現を支援する場であり、この趣旨にご配慮をお願いします。

【応募方法と注意事項】

- ①と②の用紙(次ページ参照)を添えて、以下のとおり搬入して下さい。
- ①画題カード(作品に貼ります)
 中面左ページ下の画題カード(コピー可)を切りとり、必要事項を記入して下さい。展覧会期間中の画題カードとして使いますので、黒いサインペンで分かりやすい大きな字で書いて下さい。
- ②作品受付票(作品に貼らないで下さい)
 中面右ページの作品受付票を切りとり、必要事項を記入して下さい。作品の返却の際に使用します。
 ※搬入・搬出方法の詳細は次ページをご覧ください。

4 その他

作品の展示は、横浜市民ギャラリーが行います。

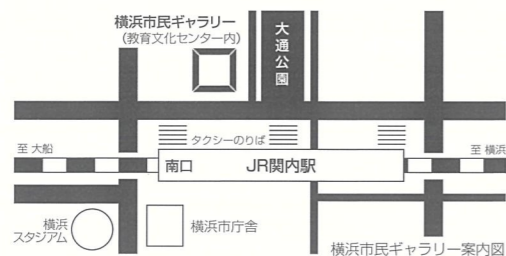


横浜市こどもの美術展2005
 主催 横浜市民ギャラリー・横浜市
<http://www.city.yokohama.jp/me/ycag/>

キ
リ
ト
リ
線

5 搬入・搬出

- 搬入方法
幼稚園・保育園・学校・絵画教室ごとにまとめて搬入しても、個人が持ち込んでも結構です。
ただし、交通事故などの防止のため、幼児・低学年児童については、保護者がお持ち下さい。
- 搬入場所
横浜市民ギャラリー 地下1階アトリエ
横浜市中区万代町1-1 教育文化センター内 JR関内駅南口下車(改札を出て右側正面)
- 搬入期間 2005年7月10日(日)~11日(月) 10:00~16:00
- 搬出期間 2005年8月7日(日)~8日(月) 10:00~16:00
※ゆうぱっく(着払)でも返却します。搬入時にお申し込み下さい。
※2005年8月15日(月)を過ぎても搬出されない作品は、ゆうぱっく(着払)で作品受付票の連絡先に返却させていただきます。



お問い合わせ
横浜市民ギャラリー
http://www.city.yokohama.jp/me/ycag/
〒231-0031
横浜市中区万代町1-1(教育文化センター内)
TEL 045-224-7920/FAX 045-224-7928
E-mail ycag@nifty.com

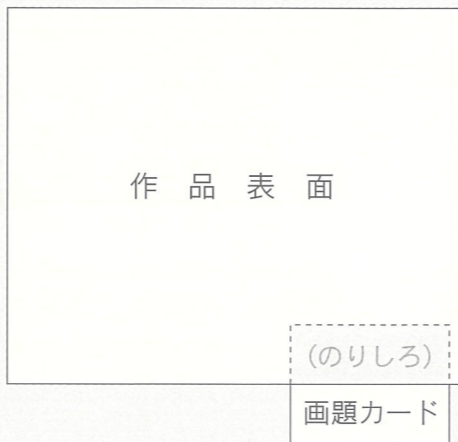
のりしろ

アミカケ部分全体にのりをつけて貼って下さい。

① 画題カード
黒いサインペンで分かりやすく
大きな字で記入

- 作品のおもてから見て右に貼って下さい。
- まとめて応募される方はコピーをして下さい。

この線に合わせて貼って下さい。



※記入不要

※受付番号		※整理番号	—
-------	--	-------	---

画題

作者名
又は
グループ名

(ふりがな)

(学年)

(歳)

横浜市こどもの美術展 2005

受付番号

(横浜市民ギャラリーで記入)

② 作品受付票

- 学校、幼稚園、絵画教室など団体ごとに記入して下さい。
- 個人で出品される場合も、ご記入をお願いします。

連絡先と返却方法

団体名	(学校、幼稚園、絵画教室など団体の名称を記入)
氏名	(団体での出品 担当者名を記入/個人出品 保護者あるいは児童氏名を記入)
住所	〒 — (電話 — —) (E-mail:)
返却方法	ご来館 ・ ゆうぱっく(郵便小包)着払(有料) (いずれかに○)

出品点数

	個人制作												共同制作小計	出品合計
	未就学						小学生							
	1才	2才	3才	4才	5才	6才	1年	2年	3年	4年	5年	6年		
横														
縦	1	2	3	4	5	6	1	2	3	4	5	6		
計														

※小学生は学年で記入して下さい。

出品者数

	個人制作	共同制作	合計
出品者数			

裏面にもご記入下さい。