



# 横浜子ども の美術展 2004

■会場／横浜市民ギャラリー  
(教育文化センター 1~3階)  
 ■入場／無料  
 ■主催／横浜市民ギャラリー・横浜市  
 住 所：横浜市中区万代町1-1  
 教育文化センター内(JR関内駅南口)  
 T E L：045-224-7920 F A X：045-224-7928  
 E-mail：ycag@nifty.com  
 U R L：http://www.city.yokohama.jp/me/ycag/



2004年  
 7/30(金) ▶ 8/4(水)  
 【10:00~18:00】  
 当日自由に参加できる  
 工作のコーナーも  
 あります。

ヨコハマの  
 こどもたちの  
 絵が大集合!

西川 夏美《かぼちゃがなーらんだ!》  
 \*(昨年度出品作品、モノクロに変換)



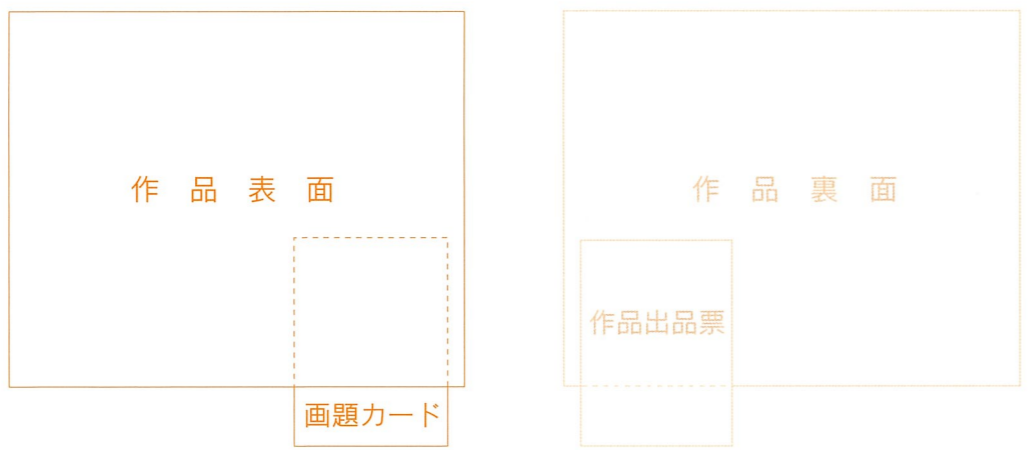
YOKOHAMA CIVIC ART GALLERY  
 横浜市民ギャラリー

横浜市こどもの美術展2004

# 絵画作品 公募要項



横浜市こどもの美術展は、  
絵の大好きな子どもたちの  
作品をギャラリー全館に展示  
する夏の一大イベントです。  
今年の公募要項は、次のとおりで  
すので、ふるってご応募下さい。



- 図のように作品出品票と画題カードを切り離さずに、作品裏面に貼って下さい
- 作品のおもてから見て右に貼って下さい
- まとめて応募される方はコピーをして下さい

の り し ろ

**画題カード**  
黒いサインペンで分かりやすく大きな字で記入

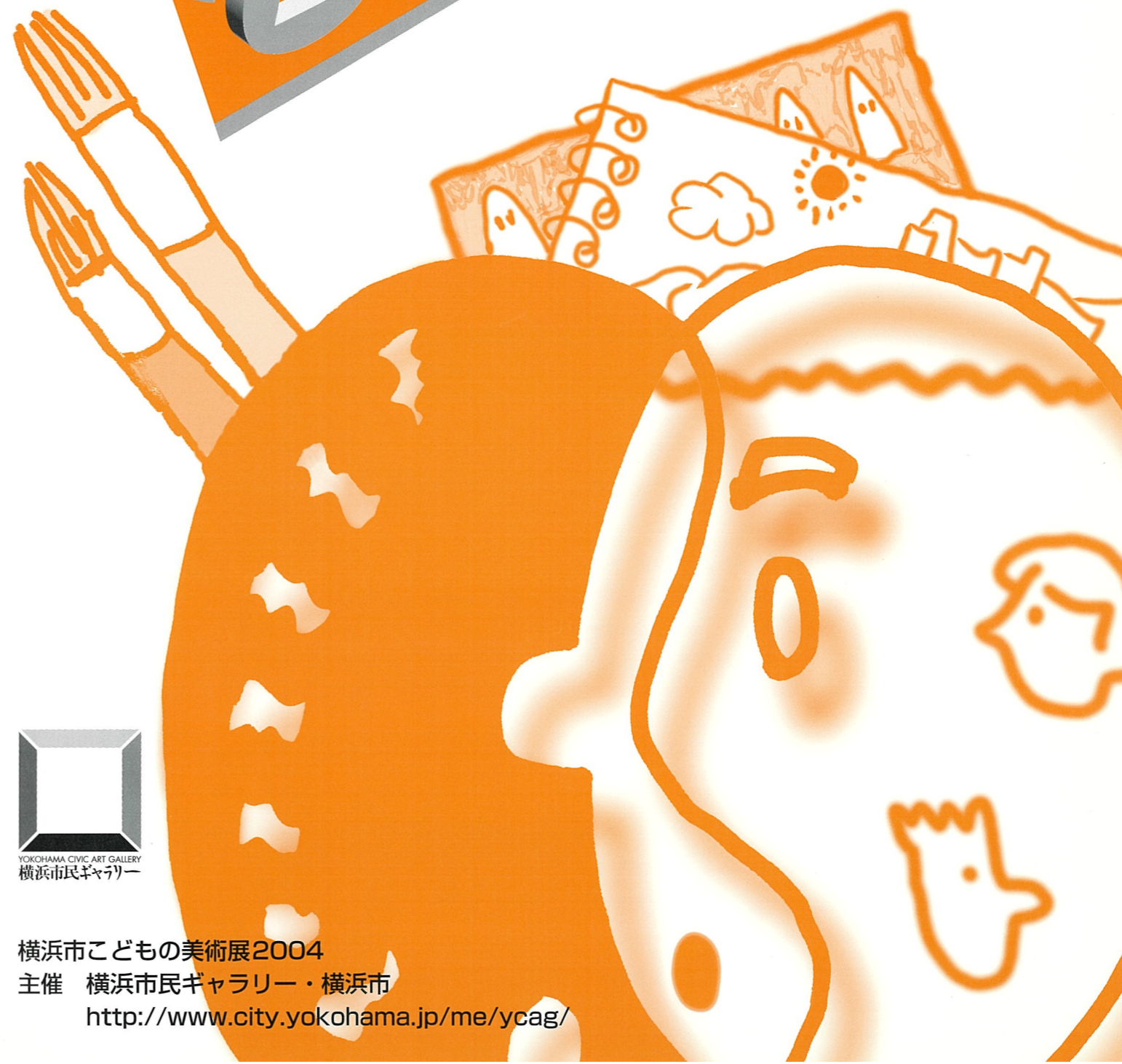
※記入不要	※受付 番号		※整理 番号	—
-------	-----------	--	-----------	---

画 題			
作 者 名 又は グループ名	(ふりがな)	.....	( 学年 ) ( 歳 )

キ  
リ  
ト  
リ  
線



横浜市こどもの美術展2004  
主催 横浜市民ギャラリー・横浜市  
<http://www.city.yokohama.jp/me/ycag/>



## 作品公募要項

### 1 趣旨

こどものもつ独自の創造と自由な表現による作品を通して、親子の対話を図るとともに美術への関心を高め、父母や一般市民の方々に広く展覧するものです。

### 2 会期および会場

会期／2004年7月30日(金)～8月4日(水) 10:00～18:00  
会場／横浜市民ギャラリー展示室1階～3階

### 3 応募規定

【応募資格】  
横浜市内在住の小学生以下の児童・幼児

【絵の種類】

#### ●個人制作の平面作品

画材・素材、技法、テーマ自由 応募点数1人1点 大きさ画用紙四ツ切(53.7cm×38.0cm)、縦横自由

#### ●共同制作の平面作品

画材・素材、技法、テーマ自由 応募点数1グループ1点 大きさ1m×1m以内 2人以上何人でも結構です。

団体で搬入される場合に、ひと目で同じ団体からのものと分かるような画一的な作品が見受けられます。本展覧会はこどものもつ独自の創造と自由な表現を支援する場であり、この趣旨にご配慮をお願いします。

【応募方法と注意事項】

①から③までの用紙を添えて、以下のとおり搬入して下さい。

#### ①作品出品票(作品に貼ります)

右ページの作品出品票(コピー可)を作品の裏面に貼付け、必要事項を記入して下さい。作品の整理に使います。

#### ②画題カード(作品に貼ります)

画題カード(作品出品票の裏面、コピー可)に必要事項を記入して下さい。展覧会期間中の画題カードとして使いますので、黒いサインペンで分かりやすい大きな字で書いて下さい。

#### ③作品受付票(作品に貼らないで下さい)

この応募要項にはさんである作品受付票に、必要事項を記入して下さい。作品の返却の際に使用します。

#### ●搬入方法

幼稚園・保育園・学校・絵画教室ごとにまとめて搬入しても、個人が持ち込んでも結構です。ただし、交通事故などの防止のため、幼児・低学年児童については、保護者がお持ち下さい。

#### ●搬入場所

横浜市民ギャラリー 地下1階アトリエ

横浜市中区万代町1-1 教育文化センター内 JR関内駅南口下車(改札を出て右側正面)

●搬入期間 2004年7月11日(日)～12日(月) 10:00～16:00

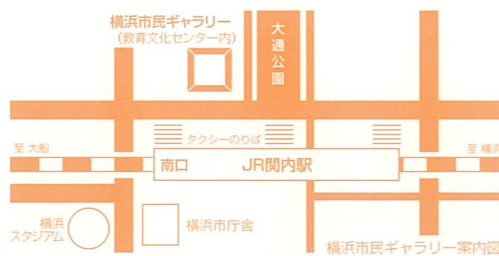
●搬出期間 2004年8月8日(日)～9日(月) 10:00～16:00

※ゆうぱっく(着払)でも返却します。搬入時にお申し込み下さい。

※2004年8月16日(月)を過ぎても搬出されない作品は、ゆうぱっく(着払)で作品受付票の連絡先に返却させていただきます。

### 4 その他

作品の展示は、横浜市民ギャラリーが行います。



お問い合わせ  
横浜市民ギャラリー  
<http://www.city.yokohama.jp/me/ycag/>  
横浜市中区万代町1-1(教育文化センター内)  
TEL 045-224-7920 / FAX 045-224-7928  
E-mail ycag@nifty.com

## 横浜市こどもの美術展 2004 作品出品票

※受付番号	
※整理番号	—

※記入不要

学校名 又は 幼稚園名	小学校	学年	幼稚園・保育園
-------------------	-----	----	---------

連絡先 住所・氏名	〒	—	(電話)	—
			(E-mail)	必ず記入 あれば記入



- 作品の裏に、見えるように貼って下さい
- まとめて応募される方はコピーをして下さい

### 画題カード(裏)

キ  
リ  
ト  
リ  
線

# 作品受付票

受付番号 \_\_\_\_\_  
 (横浜市民ギャラリーで記入)

- 学校、幼稚園、絵画教室など団体ごとに記入して下さい。
- 個人で出品される場合も、ご記入をお願いします。

## 連絡先と返却方法

団体名	(学校、幼稚園、絵画教室など団体の名称を記入)
氏名	(団体での出品 担当者名を記入/個人出品 保護者あるいは児童氏名を記入)
住所	〒 _____ (電話 _____ ) (E-mail _____ )
返却方法	ご来館 ・ ゆうぱっく (郵便小包) 着払 (有料) (いずれかに○)

## 出品点数

	個人制作												共同制作小計	出品合計	
	未就学						小学生								個人制作小計
	1才	2才	3才	4才	5才	6才	1年	2年	3年	4年	5年	6年			
横															
縦	1	2	3	4	5	6	1	2	3	4	5	6			
計															

## 出品者数

	個人制作	共同制作	合計
出品者数			

裏面にもご記入下さい。

### 作品リスト

確実に返却できるよう、お手数でもご記入いただくようお願いいたします。

	画題 (※1)	作者名又はグループ名 (※1)	学年 (※1)	年齢 (※1)	縦/横	チェック (※2)
1			学年	才	縦・横	
2			学年	才	縦・横	
3			学年	才	縦・横	
4			学年	才	縦・横	
5			学年	才	縦・横	
6			学年	才	縦・横	
7			学年	才	縦・横	
8			学年	才	縦・横	
9			学年	才	縦・横	
10			学年	才	縦・横	
11			学年	才	縦・横	
12			学年	才	縦・横	
13			学年	才	縦・横	
14			学年	才	縦・横	
15			学年	才	縦・横	
16			学年	才	縦・横	
17			学年	才	縦・横	
18			学年	才	縦・横	
19			学年	才	縦・横	
20			学年	才	縦・横	

記入欄が足りない場合は、別の作品受付票をご利用いただくか、コピーをして下さい。

また、必要事項を満たしていれば、別のものにご記入いただいても結構です。

※1 作品につける画題カードと同じように記入して下さい。

※2 横浜市民ギャラリーで使用します。何も記入しないで下さい。

必ず全員分を記入して下さい。