

横浜こども の美術展 2001

ヨコハマのこどもたちの絵が大集合
自由参加のワークショップも開催

2001年7/31(火)~8/6(月) 10:00~18:00

会場=横浜市民ギャラリー (横浜市教育文化センター1~3階) 入場無料

主催=横浜市民ギャラリー・横浜市

横浜市中区万代町1-1 横浜市教育文化センター内(JR関内駅南口) 地図は裏面をご覧ください。

TEL.045-224-7920 FAX. 045-224-7928 E-mail. ycag@city.yokohama.jp URL. <http://www.city.yokohama.jp/me/ycag/>

内田菜摘 (水泳)
(昨年度出品作品、モノクロに変換、部分)

YOKOHAMA CIVIC ART GALLERY
横浜市民ギャラリー

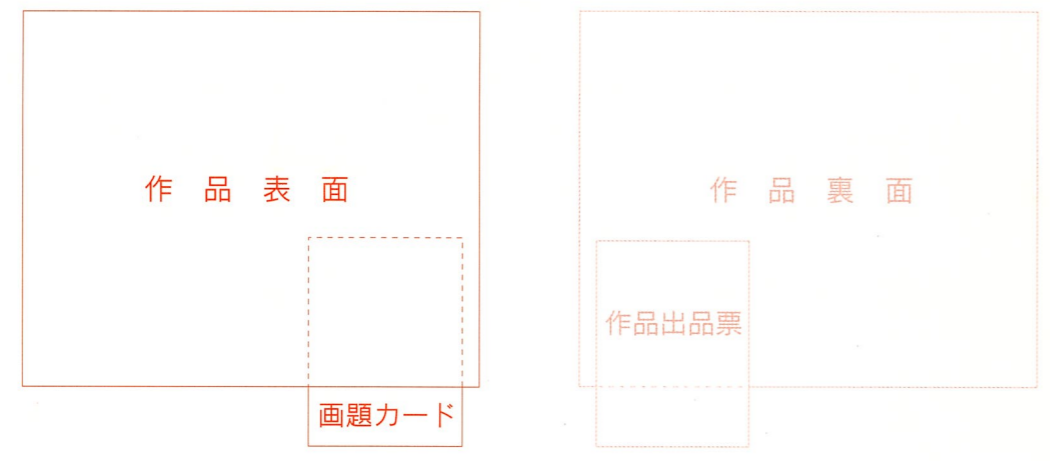


横浜市こどもの美術展2001

絵画作品 公募要項



横浜市こどもの美術展は、
絵の好きな子どもたちの
作品をギャラリー全館に展示
する夏の一大イベントです。
今年の公募要項は、次のとおりで
すので、ふるってご応募下さい。



- 図のように作品出品票と画題カードを切り離さずに、作品裏面に貼って下さい
- 作品のおもてから見て右に貼って下さい
- まとめて応募される方はコピーをして下さい

の り し ろ

画題カード
黒いサインペンで分かりやすく大きな字で記入

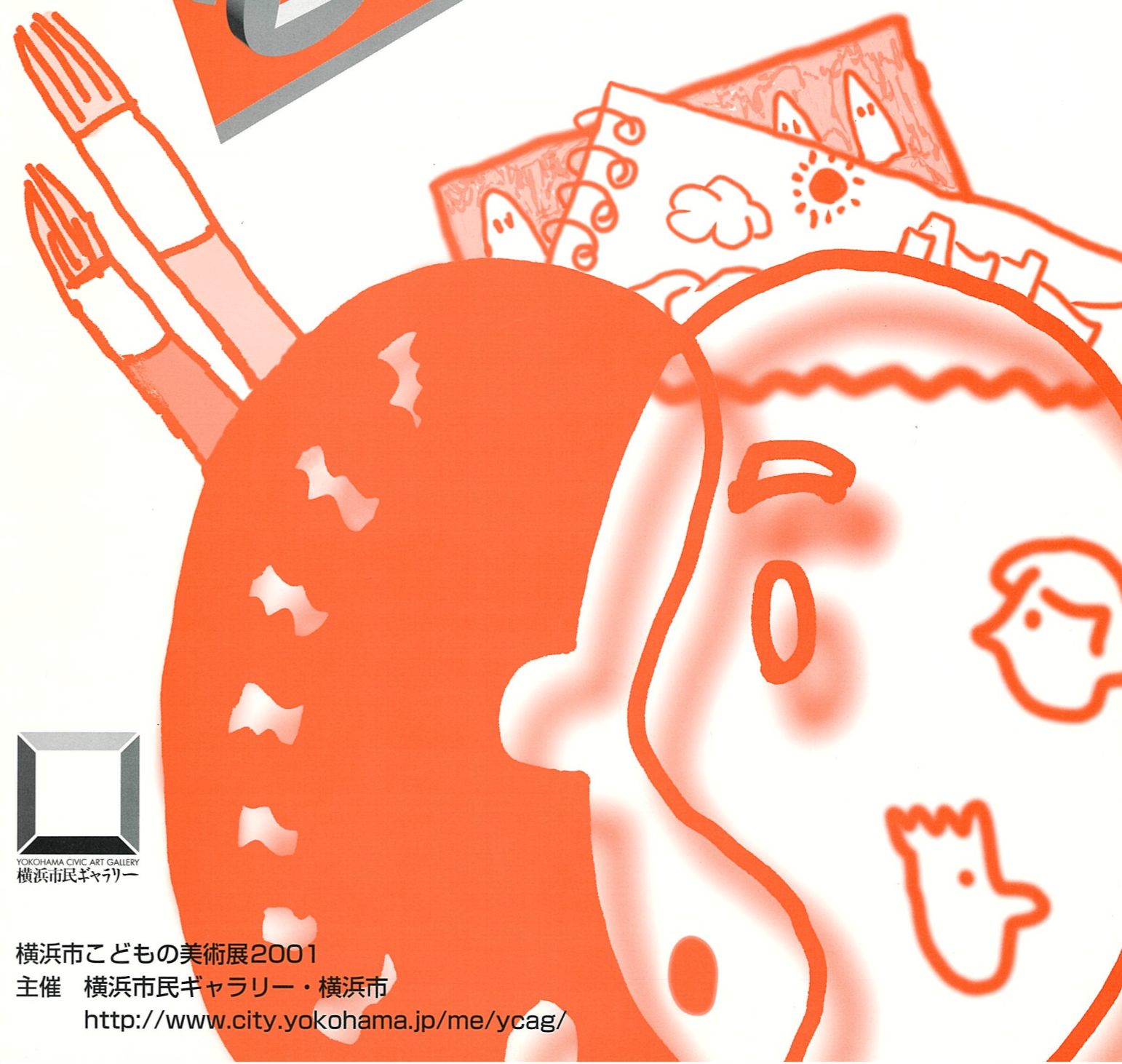
※記入不要	※付号 受番		※理号 贈番	—
-------	-----------	--	-----------	---

画 題			
作 者 名 又は グループ名	(ふりがな)	(学年)	(歳)

キ
リ
ト
リ
線



横浜市こどもの美術展2001
主催 横浜市民ギャラリー・横浜市
<http://www.city.yokohama.jp/me/ycag/>



作品公募要項

1 趣旨

こどものもつ独自の創造と自由な表現による作品を通して、親子の対話を図るとともに美術への関心を高め、父母や一般市民の方々に広く展覧するものです。

2 会期および会場

会期／2001年7月31日(火)～8月6日(月) 10:00～18:00
会場／横浜市民ギャラリー展示室1階～3階

3 応募規定

【応募資格】
横浜市内に在住の小学生以下の児童

【絵の種類】

- 個人制作の平面作品
画材、技法、素材自由 応募点数1人1点 大きさ画用紙四ツ切(53.7cm×38.0cm)、縦横自由
- 共同制作の平面作品
画材、技法、素材自由 応募点数1グループ1点 大きさ1m×1m以内 2人以上何人でも結構です。

【応募方法と注意事項】

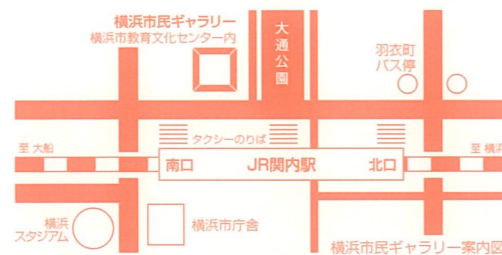
- ①から③までの用紙を添えて、以下のとおり搬入して下さい。
- ①**作品出品票** (作品に貼ります)
右ページの作品出品票(コピー可)を作品の裏面に貼付け、必要事項を記入して下さい。作品の整理に使います。
- ②**画題カード** (作品に貼ります)
画題カード(作品出品票の裏面、コピー可)に必要事項を記入して下さい。展覧会期間中の画題カードとして使いますので、黒いサインペンで分かりやすい大きな字で書いて下さい。
- ③**作品受付票** (作品に貼らないで下さい)
この応募要項にはさんである作品受付票に、必要事項を記入して下さい。作品の返却の際に使用します。
- 搬入方法
幼稚園・保育園・学校・絵画教室ごとにまとめて搬入しても、個人が持ち込んでも結構です。ただし、交通事故などの防止のため、幼児・低学年児童については、保護者がお持ち下さい。
 - 搬入場所
横浜市民ギャラリー 地下1階アトリエ
横浜市中区万代町1-1 横浜市教育文化センター内 JR関内駅南口下車(改札を出て右側正面)
 - 搬入期間 2001年7月8日(日)～9日(月) 10:00～16:00
 - 搬出期間 2001年8月12日(日)～13日(月) 10:00～16:00
- ※ゆうぱっく(着払)でも返却します。搬入時にお申し込み下さい。
※2001年8月20日(月)を過ぎても搬出されない作品は、ゆうぱっく(着払)で作品受付票の連絡先に返却させていただきます。

4 参加賞

出品者全員に参加賞を贈ります。

5 その他

作品の飾付は、横浜市民ギャラリーが行います。



お問い合わせ
横浜市民ギャラリー
<http://www.city.yokohama.jp/me/ycag/>
横浜市中区万代町1-1 (横浜市教育文化センター内)
電話 045-224-7920 / FAX 045-224-7928
E-mail ycag@city.yokohama.jp

横浜市こどもの美術展 2001 作品出品票

※受付番号	
※整理番号	—

※記入不要

学校名 又は 幼稚園名	小学校 学年	幼稚園・保育園
-------------------	--------	---------

連絡先 住所・氏名	(電話)
必ず記入	必ず記入



- 作品の裏に、見えるように貼って下さい
- まとめて応募される方はコピーをして下さい

画題カード(裏)

作品受付票

受付番号 _____
 (横浜市民ギャラリーで記入)

- 学校、幼稚園、絵画教室など団体ごとに記入して下さい。
- 個人で出品される場合も、ご記入をお願いします。

連絡先と返却方法

団体名	(学校、幼稚園、絵画教室など団体の名称を記入)
氏名	(団体での出品 担当者名を記入/個人出品 保護者あるいは児童氏名を記入)
住所	〒 _____ (電話 _____)
返却方法	ご来館 ・ ゆうぱっく (郵便小包) 着払 (有料) (いずれかに○)

出品点数

	個人制作												共同制作小計	出品合計
	未就学						小学生							
	1才	2才	3才	4才	5才	6才	1年	2年	3年	4年	5年	6年		
横														
縦	1	2	3	4	5	6	1	2	3	4	5	6		
計														

出品者数 (参加賞をお渡しする制作者の人数)

	個人制作	共同制作	合計
出品者数			

裏面にもご記入下さい。

横浜市こどもの美術展 2001 作品受付票

作品リスト

確実に返却できるよう、お手数でもご記入いただくようお願いいたします。

	画題 (※1)	作者名又はグループ名 (※1)	学年 (※1)	年齢 (※1)	縦/横	チェック (※2)
1			学年	才	縦・横	
2			学年	才	縦・横	
3			学年	才	縦・横	
4			学年	才	縦・横	
5			学年	才	縦・横	
6			学年	才	縦・横	
7			学年	才	縦・横	
8			学年	才	縦・横	
9			学年	才	縦・横	
10			学年	才	縦・横	
11			学年	才	縦・横	
12			学年	才	縦・横	
13			学年	才	縦・横	
14			学年	才	縦・横	
15			学年	才	縦・横	
16			学年	才	縦・横	
17			学年	才	縦・横	
18			学年	才	縦・横	
19			学年	才	縦・横	
20			学年	才	縦・横	

記入欄が足りない場合は、別の作品受付票をご利用いただくか、コピーをして下さい。

また、必要事項を満たしていれば、別のものにご記入いただいても結構です。

※1 作品につける画題カードと同じように記入して下さい。

※2 横浜市民ギャラリーで使用します。

必ず全員分を記入して下さい。