



横浜市こどもの美術展 2000



あの子の絵はどんなかなあ???

ヨコハマ中からみんなの絵が集合するよ!

今年はどんな絵にあえるかな

横浜市内在住または在学の小学生以下の児童から公募した作品約3000点を紹介します。

わくわくワークショップであそぼう!

楽しくかいたり・つくったり!

なにができるかはその日になってのおたのしみ...

会場内に自由に遊べるワークショップのコーナーを設けます。
子どもだけで・親子だけで、ぜひ参加ください。

長塚祐真「きょうりゅうはくぶつかん」昨年度出品作品より

8/2 (水) ~ 8/9 (水) 10:00 ~ 18:00

横浜市民ギャラリー (横浜市教育文化センター1~3階)

入場無料 主催/横浜市民ギャラリー・横浜市



YOKOHAMA CIVIC ART GALLERY
横浜市民ギャラリー

地図・問い合わせ先は裏面をご覧ください

Hamakids Theater 2000

ハマ・キッズ劇場2000 「宇宙人ケチチ」

2000 7/29 (土) 開場13:30
開演14:00
横浜市教育文化ホール

横浜市中央区万代町1-1(横浜市教育文化センター2F) JR関内駅南口下車徒歩1分
入場料: 300円 中学生以下・65歳以上無料

出演者: 演劇集団 円所属 青山伊津美 大野領子 梶原美樹 鈴木佳由 ほか
ワークショップに参加したこどもたち ジャグラー マサヒロ水野(特別出演)
スタッフ
脚本: 小久保丈二(演劇集団 円) 演出: 青山伊津美(演劇集団 円)
美術・衣裳: 金井ひろみ(造形作家)
音楽: 橋爪貴明(音楽家)・越智義朗(パーカッショニスト)
問合せ先: 横浜市民ギャラリー

主催: 横浜市民ギャラリー・横浜市
企画・制作: (有)グランアーツ
協力: (株)円企画・静岡県土肥町「菜の花舞台実行委員会」
協賛: (株)新藤・岡田プラスチック・(株)トヨックス・(株)カンベハビオ
助成: (財)地域創造(ジャンボ宝くじ助成事業)

衣裳デザイナー、作曲家・ミュージシャン、
演劇集団 円の俳優を講師に迎え、
こどもたちが衣裳・舞台制作、音楽、演劇の
ワークショップを行った成果を発表します



YOKOHAMA CIVIC ART GALLERY
横浜市民ギャラリー

横浜市中区万代町1-1 横浜市教育文化センター内(JR関内駅南口)
TEL.045-224-7920 FAX.045-224-7928
E-mail. ycag@city.yokohama.jp
URL. http://www.city.yokohama.jp/me/ycag/





横浜市こどもの美術展2000

絵画作品 公募要項

横浜市こどもの美術展は、
 絵の好きな子どもたちの
 作品をギャラリー全館に展示
 する夏の一大イベントです。
 今年の公募要項は、次のとおりで
 すので、ふるってご応募下さい。



- 図のように作品出品票と画題カードを切り離さずに、作品裏面に貼って下さい
- 作品のおもてから見て右に貼って下さい
- まとめて応募される方はコピーをして下さい

の り し ろ

横浜市こどもの美術展2000 画題カード



※記入不要

※付加 番号		※整理 番号	—
-----------	--	-----------	---

画 題

作者名
又は
グループ名

(ふりがな)

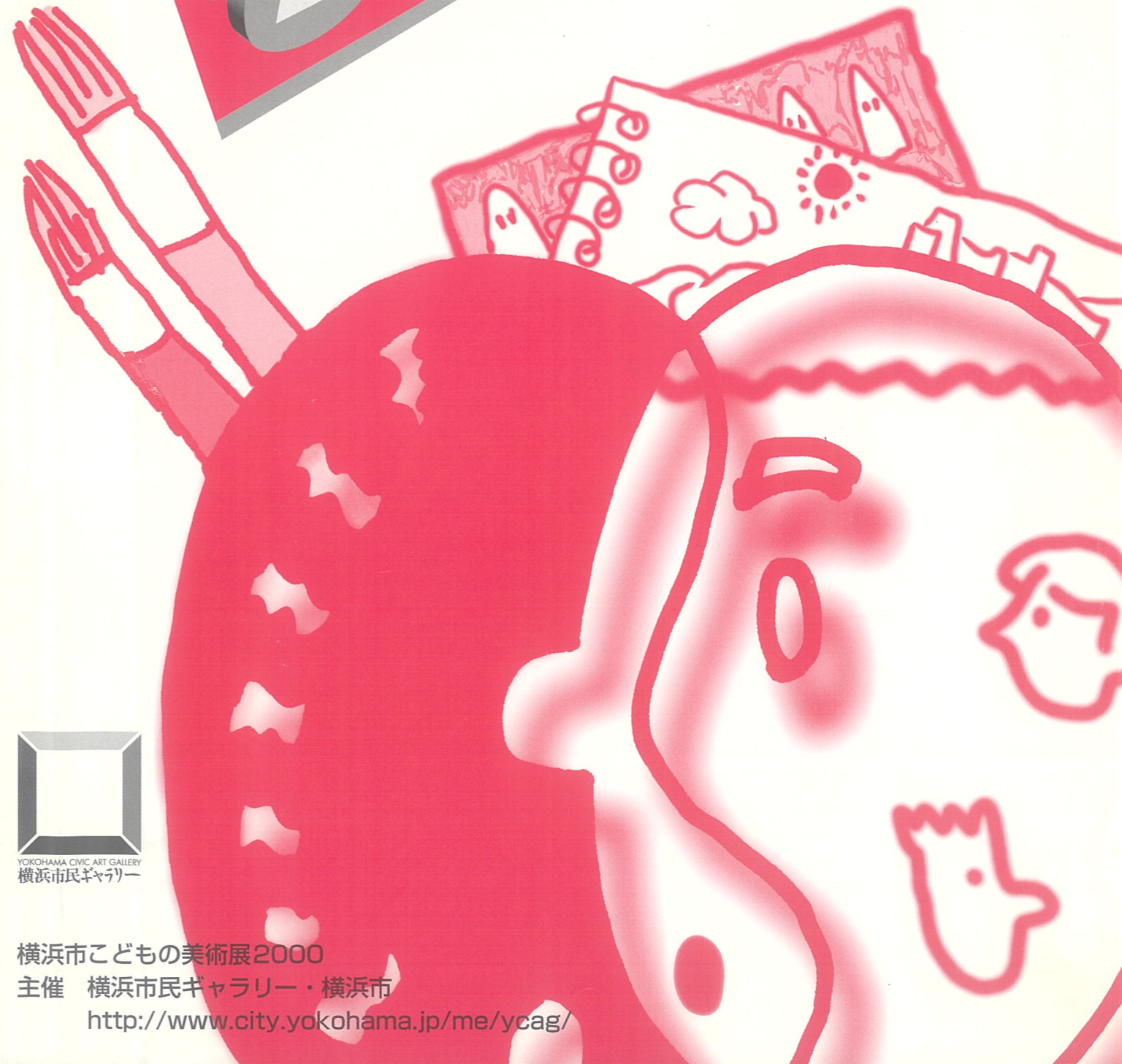
(学年)

(歳)

キ
リ
ト
リ
線



横浜市こどもの美術展2000
 主催 横浜市民ギャラリー・横浜市
<http://www.city.yokohama.jp/me/ycag/>



作品公募要項

1 趣旨

こどものもつ独自の創造と自由な表現による作品を通して、親子の対話を図るとともに美術への関心を高め、父母や一般市民の方々に広く展覧するものです。

2 会期および会場

会期 / 2000年8月2日(水)～8月9日(水) 10:00～18:00
会場 / 横浜市民ギャラリー展示室1階～3階

3 応募規定

【応募資格】
横浜市内在住在学の小学生以下の児童

【絵の種類】

- 個人制作の平面作品
画材、技法、素材自由 応募点数1人1点 大きさ画用紙四ツ切(53.7cm×38.0cm)、縦横自由
- 共同制作の平面作品
画材、技法、素材自由 応募点数1グループ1点 大きさ1m×1m以内 2人以上何人でも結構です。

【応募方法と注意事項】

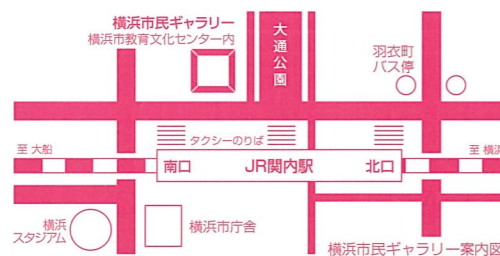
- ①から③までの用紙を添えて、以下の方法・場所・期間で搬入して下さい。
- ①**作品出品票 (作品に貼ります)**
右ページの作品出品票(コピー可)を作品の裏面に貼付け、学校名など、連絡先の住所、氏名、電話番号を必ず記入して下さい。作品の整理に使います。
- ②**画題カード (作品に貼ります)**
画題カード(作品出品票の裏面、コピー可)に画題と作者名・グループ名と学年・年令を必ず記入して下さい。展覧会期間中の画題カードとして使いますので、分かりやすい大きな字で書いて下さい。
- ③**作品受付票 (作品に貼らないで下さい)**
この応募要項にはさんである作品受付票に、団体名、連絡先の住所、氏名、電話番号、返却方法、出品点数の内訳を記入して下さい。出品者内訳欄には、出品者全員の名前、学年・年令、作品の縦横を記入して下さい。作品の返却の際に使用します。
- 搬入方法
幼稚園・保育園・学校・絵画教室ごとにまとめて搬入しても、個人が持ち込んでも結構です。ただし、交通事故などの防止のため、幼児・低学年児童については、保護者がお持ち下さい。
 - 搬入場所
横浜市民ギャラリー 地下1階アトリエ
横浜市中区万代町1-1 横浜市教育文化センター内 JR関内駅南口下車(改札を出て右側正面)
 - 搬入期間 2000年7月9日(日)～11日(火) 10:00～16:00
 - 搬出期間 2000年8月13日(日)～14日(月) 10:00～16:00
- ※ゆうぱっく(着払)でも返却します。搬入時にお申し込み下さい。
※2000年8月21日(月)を過ぎても搬出されない作品は、ゆうぱっく(着払)で作品受付票の連絡先に返却させていただきます。

4 参加賞

出品者全員に参加賞を贈ります。

5 その他

作品の飾付は、横浜市民ギャラリーが行います。



お問い合わせ
横浜市民ギャラリー
<http://www.city.yokohama.jp/me/ycag/>
横浜市中区万代町1-1 (横浜市教育文化センター内)
電話 045-224-7920 / FAX 045-224-7928
E-mail ycag@city.yokohama.jp

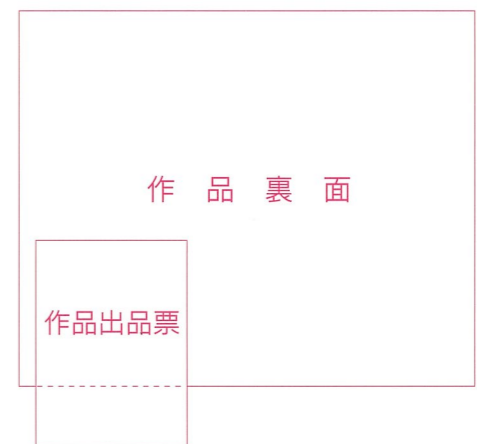
横浜市こどもの美術展2000 作品出品票

※受付番号	
※整理番号	—

※記入不要

学校名 又は 幼稚園名	小学校	学年	幼稚園・保育園
-------------------	-----	----	---------

連絡先 住所・氏名	(電話)
--------------	------



- 作品の裏に、見えるように貼って下さい
- まとめて応募される方はコピーをして下さい

画題カード(裏)

キ
リ
ト
リ
線