



# 横浜にぴよもの美術展'99

さあ、  
みんな集合

7/24(土)~8/1(日) 横浜市民ギャラリー

7/24  
土

25  
日

26  
月

27  
火

28  
水

29  
木

30  
金

31  
土

8/1  
日

こどもの美術展 (応募作品展示)

1~3  
階

併催：第29回世界児童画展神奈川県展

3  
階

特別企画  
ハマ・キッズ劇場

7月29日(木) 13:00~  
演劇ワークショップ  
講師/青山伊津美

地下  
1階

30日(金) 13:00~  
舞台衣装制作ワークショップ  
講師/金井ひろみ

地下  
1階

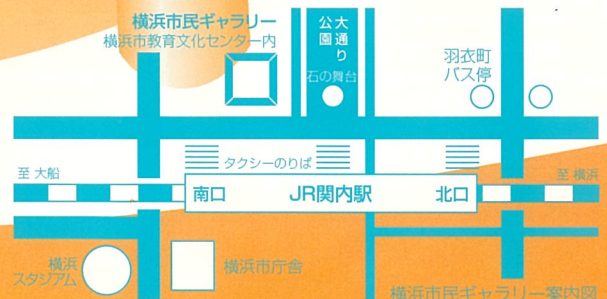
大通り公園  
(横浜市民ギャラリー前)  
石の舞台

31日(土) 15:30~(雨天の場合8月1日(日))  
太鼓と笛の共演 出演/ヒダノ修一(和太鼓)  
村山二郎(篠笛)  
ハマ・キッズ劇場 出演/「円」企画の若手俳優たち・  
ワークショップ参加者



YOKOHAMA CIVIC ART GALLERY  
横浜市民ギャラリー

<http://www.city.yokohama.jp/me/ycag/>  
横浜市中区万代町1-1 横浜市教育文化センター内 (JR関内駅南口)  
TEL.045-224-7920 FAX.045-224-7928  
E-mail osa48397@city.yokohama.jp



# さあ、みんな集合

## 市民ギャラリーでの催し

### 1~3階 **こどもの美術展(出品作品展示)** 7月24日(土)~8月1日(日) 10:00~18:00 入場無料

主催 横浜市民ギャラリー・横浜市  
横浜市内在住または在学の小学生以下の児童から公募した作品約3000点を紹介します。  
また、会場内に自由に遊べるワークシートなどのコーナーを設けます。

### 特別企画：ハマ・キッズ劇場

主催 横浜市民ギャラリー・横浜市  
企画・制作/(有)グランアーツ 上田祐子 協力/「円」企画・静岡県土肥町「菜の花舞台実行委員会」・(株)新藤

地下1階

#### 演劇ワークショップ 7月29日(木) 13:00~

講師/青山伊津美(俳優・「円」企画所属)

地下1階

#### 舞台衣装制作ワークショップ 30日(金) 13:00~

講師/金井ひろみ(衣装アーティスト)

大通り公園(横浜市民ギャラリー前)  
石の舞台

#### 31日(土)15:30~(雨天の場合8月1日(日)) 太鼓と笛の共演

出演/ヒダノ修一(和太鼓)・村山二郎(篠笛)  
観覧無料

#### ハマ・キッズ劇場

出演/「円」企画の若手俳優たち・  
ワークショップ参加者 観覧無料

発声・演技と演劇の衣装作りのワークショップを行った後、  
「円」企画の若手俳優たちと一緒に実際に舞台上に立ちます(事前申込要)。

3階

### 併催：第29回世界児童画展神奈川県展

主催/財団法人美育文化協会・財団法人日本テレビ放送網文化事業団

#### 7月24日(土)~8月1日(日) 10:00~18:00 入場無料

1970年に始まり今年で29回目を迎える児童画展の神奈川県展。  
68の国と地域から寄せられた28万点の作品の中から、神奈川県の入選の作品、国内外の優秀者の作品を展示します。

## 教育文化ホールでの催し

### 《横浜国際短編映画祭》 世界のアニメーション 第18回

8月5日(木)、6日(金) ●第1回10:00~ ●第2回14:00~

プログラム：くまのプーさん イーヨのおたんじょうび、トムとジョン・ボールとたまご、  
サギの親子と宝物、おおきなかぶ、氷河ねずみの毛皮  
(事前申込要) 主催/横浜市・横浜市教育委員会

## 催し物の申込方法と問い合わせ先

### 【ハマ・キッズ劇場】

- 問合せ先/横浜市民ギャラリー
- 電話/045-224-7920 ● FAX/045-224-7928
- E-mail/osa48397@city.yokohama.jp
- 対象/小学生(住んでいる場所、通っている学校は問いません)
- 条件/7月29日から31日までの3日間すべて参加・低学年以下は保護者同伴
- 定員/各学年男女2名ずつ・合計24名(申込多数の場合抽選)
- 参加費/無料
- 申込/往復はがき(1枚1名)に行事名、住所、氏名、電話番号、学年、男女の別、保護者氏名を明記。返信ハガキにも住所、氏名を明記。
- 申込期限/7月19日(月)必着
- 申込先/〒231-0031 横浜市中区万代町1-1 横浜市教育文化センター内 横浜市民ギャラリー

### 【世界のアニメーション】

- 主催/横浜市・横浜市教育委員会
- 問合せ先/横浜市教育委員会情報教育課
- 電話/045-671-3734・3735
- 対象/横浜市内在住・在学の方  
(小学生低学年以下は保護者同伴)
- 申込/往復はがき1枚で4人まで(行事名、希望日、午前・午後の別、人数、住所、氏名、電話番号を明記。返信ハガキにも住所、氏名明記)
- 申込期限/7月26日(月)必着
- 定員/各回500名(申込多数の場合は抽選)
- 申込先/〒231-0031 横浜市中区万代町1-1 横浜市教育文化センター内 横浜市教育委員会情報教育課



横浜市こどもの美術展'99

# 絵画作品 公募要項

横浜市こどもの美術展は、

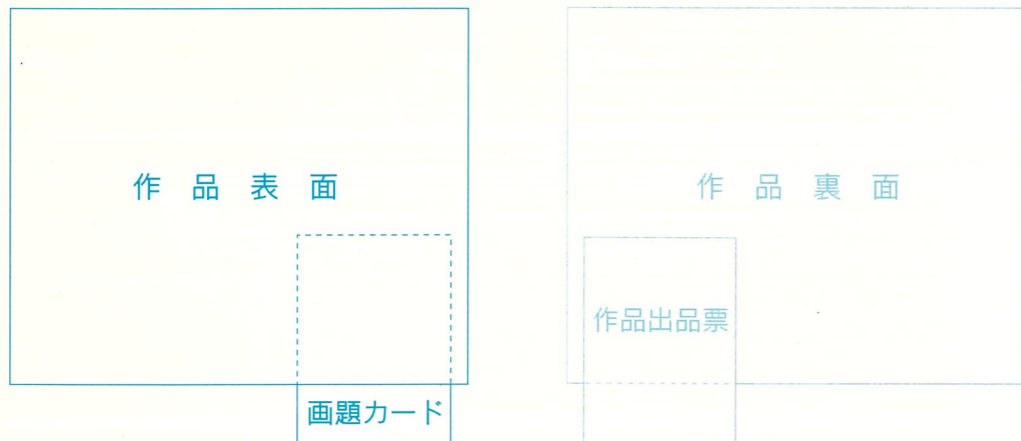
絵の大好きな子どもたちの

作品をギャラリー全館に展示

する夏の一大イベントです。

今年の公募要項は、次のとおりで

すので、ふるってご応募下さい。



- 図のように作品出品票と画題カードを切り離さずに、作品裏面に貼って下さい
- 作品のおもてから見て右に貼って下さい
- まとめて応募される方はコピーをして下さい

の り し ろ

## 横浜市こどもの美術展'99 画題カード



※記入不要	※受付 番号		※整理 番号	—
-------	-----------	--	-----------	---

画 題	
-----	--

作者名 又は グループ名	(ふりがな)	.....	( 学年 )
			( 歳 )

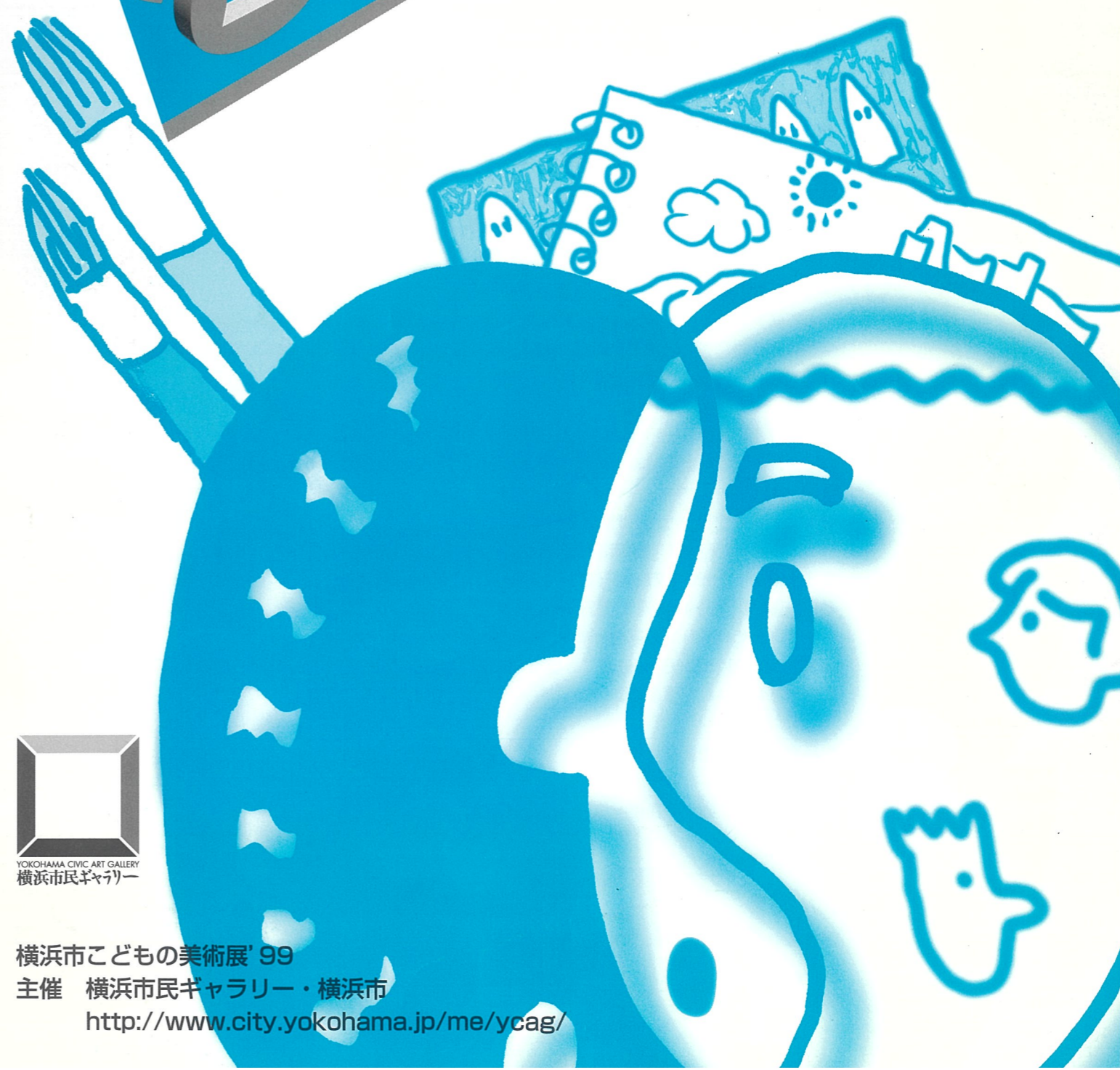
キ  
リ  
ト  
リ  
線



横浜市こどもの美術展'99

主催 横浜市民ギャラリー・横浜市

<http://www.city.yokohama.jp/me/ycag/>



## 作品公募要項

### 1 趣旨

こどものもつ独自の創造と自由な表現による作品を通して、親子の対話を図るとともに美術への関心を高め、父母や一般市民の方々に広く展覧するものです。

### 2 会期および会場

会期／1999年7月24日(土)～8月1日(日) 10:00～18:00  
会場／横浜市民ギャラリー展示室1階～3階

### 3 応募規定

【応募資格】  
横浜市内在住の小学生以下の児童

【絵の種類】

- 個人制作の平面作品  
画材、技法、素材自由 応募点数1人1点 大きさ画用紙四ツ切(53.7cm×38.0cm)
- 共同制作の平面作品  
画材、技法、素材自由 応募点数1グループ1点 大きさ1m×1m以内 2人以上何人でも結構です。

【応募方法と注意事項】

①から③までの用紙を添えて、以下の方法・場所・期間で搬入して下さい。

#### ①作品出品票(作品に貼ります)

右ページの作品出品票(コピー可)を作品の裏面に貼付け、学校名など、連絡先の住所、氏名、電話番号を必ず記入して下さい。作品の整理に使います。

#### ②画題カード(作品に貼ります)

画題カード(作品出品票の裏面、コピー可)に画題と作者名・グループ名と学年・年令を必ず記入して下さい。展覧会期間中の画題カードとして使いますので、分かりやすい大きな字で書いて下さい。

#### ③作品受付票(作品に貼らないで下さい)

この応募要項にはさんである作品受付票に、団体名、連絡先の住所、氏名、電話番号、返却方法、出品点数の内訳を記入して下さい。出品者内訳欄には、出品者全員の名前、学年・年令、作品の縦横を記入して下さい。作品の返却の際に使用します。

#### ●搬入方法

幼稚園・保育園・学校・絵画教室ごとにまとめて搬入しても、個人が持ち込んでも結構です。ただし、交通事故などの防止のため、幼児・低学年児童については、保護者がお持ち下さい。

#### ●搬入場所

横浜市民ギャラリー 地下1階アトリエ  
横浜市中区万代町1-1 横浜市教育文化センター内 JR関内駅南口下車(改札を出て右側正面)

●搬入期間 1999年7月9日(金)～12日(月) 10:00～16:00

●搬出期間 1999年8月8日(日)～9日(月) 10:00～16:00

※ゆうぱっく(着払)でも返却します。搬入時にお申し込み下さい。

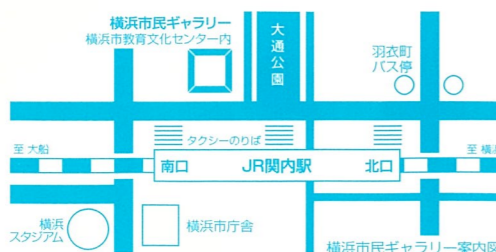
※1999年8月15日(日)を過ぎても搬出されない作品は、ゆうぱっく(着払)で作品受付票の連絡先に返却させていただきます。

### 4 参加賞

出品者全員に参加賞を贈ります。

### 5 その他

作品の飾付は、横浜市民ギャラリーが行います。



お問い合わせ  
横浜市民ギャラリー  
<http://www.city.yokohama.jp/me/ycag/>  
横浜市中区万代町1-1(横浜市教育文化センター内)  
電話 045-224-7920 / FAX 045-224-7928  
E-mail osa48397@city.yokohama.jp

## 横浜市こどもの美術展'99

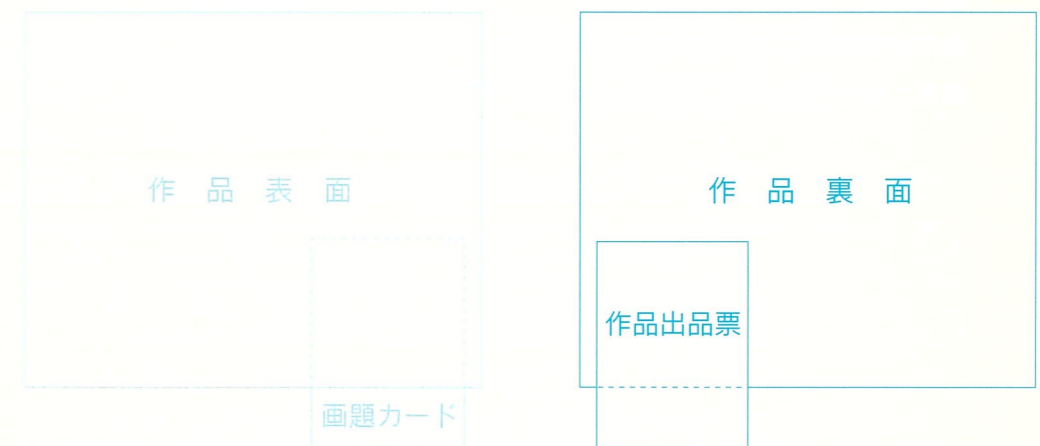
# 作品出品票

※受付番号	
※整理番号	—

※記入不要

学校名 又は 幼稚園名	小学校	学年	幼稚園・保育園

連絡先 住所・氏名	(電話)



●作品の裏に、見えるように貼って下さい

●まとめて応募される方はコピーをして下さい

## 画題カード(裏)

キ  
リ  
ト  
リ  
線

# 作品受付票

受付番号 \_\_\_\_\_  
 (横浜市民ギャラリーで記入)

- 学校、幼稚園、絵画教室など団体ごとに記入して下さい。
- 個人で出品される場合も、ご記入をお願いします。

## 連絡先と返却方法

団体名	(学校、幼稚園、絵画教室など団体の名称を記入)
氏名	(団体での出品 担当者名を記入/個人出品 保護者あるいは児童氏名を記入)
住所	
返却方法	ご来館 ・ ゆうぱっく (郵便小包) 着払 (有料) (いずれかに○)

## 出品点数

	個人制作							共同制作 小計	出品 合計	
	6才 以下	小学生								個人制作 小計
		1年	2年	3年	4年	5年	6年			
横										
縦										
計										

## 出品者数 (参加賞をお渡しする制作者の人数)

	個人制作	共同制作	合計
出品者数			

裏面にもご記入下さい。

横浜市こどもの美術展'99 作品受付票

作品リスト

確実に返却できるよう、お手数でもご記入いただくようお願いいたします。

	画題 (※1)	作者名又はグループ名 (※1)	学年・年令 (※1)	縦／横	チェック (※2)
1			学年 才	縦・横	
2			学年 才	縦・横	
3			学年 才	縦・横	
4			学年 才	縦・横	
5			学年 才	縦・横	
6			学年 才	縦・横	
7			学年 才	縦・横	
8			学年 才	縦・横	
9			学年 才	縦・横	
10			学年 才	縦・横	
11			学年 才	縦・横	
12			学年 才	縦・横	
13			学年 才	縦・横	
14			学年 才	縦・横	
15			学年 才	縦・横	
16			学年 才	縦・横	
17			学年 才	縦・横	
18			学年 才	縦・横	
19			学年 才	縦・横	
20			学年 才	縦・横	

記入欄が足りない場合は、別の作品受付票をご利用いただくか、コピーをして下さい。  
また、必要事項を満たしていれば、別のものにご記入いただいても結構です。

※1 作品につける画題カードと同じように記入して下さい。

※2 横浜市民ギャラリーで使用します。