



# 横浜こどもの美術展98

7/24  
金

25  
土

26  
日

27  
月

28  
火

29  
水

30  
木

31  
金

8/1  
土

さあ、  
みんな集合

2  
日

3  
月

7/24(金)~8/3(月)  
横浜市民ギャラリー

1~3  
階

こどもの美術展 (応募作品展示)  
10:00~18:00

1  
階

特別展示：サンディエゴこども絵はがき展  
10:00~18:00 協力/サンディエゴこども美術館

3  
階

特別展示：美術でこどもとコミュニケーション展  
10:00~18:00 『明日への手』児童美術展 共催/芸術による教育の会

3  
階

びっくりマジックショー 10:00~18:00 協力/斉藤正光

2  
階

ワークショップ作品展 25日より 10:00~18:00

ワークショップ  
こどもたちに働き  
かけるもの(心像)

講師/  
ジャングルパーティー  
主宰 斉藤正光

匂いから生まれた  
ものたち

14:30~  
16:00

地下  
1階

7/24

おされたり、  
さわられたかんじ

14:30~  
16:00

地下  
1階

7/25

こどもの  
映画会

①10:30~  
②14:00~

地下  
1階

7/28・29



# さあ、みんな集合

7月24日(金)～8月3日(月)  
 会場／横浜市教育文化センター  
 (JR関内駅南口前)  
 主催／横浜市民ギャラリー・  
 横浜市・横浜市教育委員会

# 教文こども フェスティバル'98

## 市民ギャラリーでの催し

1～3  
階

### 1 こどもの美術展

(応募作品展示)

7月24日(金)～8月3日(月) 10:00～18:00  
 市内在住または在学の小学生以下の児童から公募した作品約3000点を紹介します。

#### 特別展示

1階

### サンディエゴこども 絵はがき展

協力／サンディエゴこども美術館  
 横浜市の姉妹都市サンディエゴ(アメリカ・カリフォルニア州)の児童の絵はがき約100点を紹介します。

3階

### 美術でこどもとコミュニケーション展 『明日への手』児童美術展

共催／芸術による教育の会  
 こどもの絵で「ぐちゃぐちゃ描き」からどのように形が発生してくるのか、またそれがどのような発達をとげるのかを、40年以上の活動実績を持つ「芸術による教育の会」の研究によりご紹介します。あわせて会の活動成果の作品約700点を展示します。

2階

### ワークショップ作品展

24日、25日に行われるワークショップの成果を展示します。(このコーナーは25日から)

3階

### びっくりマジックショー

協力／斉藤正光  
 ワークシートで自由に遊べるコーナー。

問合せ先／市民ギャラリー 電話224-7920 FAX224-7928

### 2 ワークショップ: 子供たちに働きかけるもの(心像)

1階  
地下

講師／ジャングルパーティー主宰 斉藤 正光  
 ●7月24日(金) 14:30～16:00  
 匂いから生まれたものたち  
 匂いをかいで、絵を描いてみよう(定員30名)。  
 ※絵具セット、クレヨン、マジックなどをお持ちください。  
 ●7月25日(土) 14:30～16:00  
 おされたり、さわられたかんじ  
 ○○○をおしたり、さわったりした感じを、粘土で作ってみよう(定員30名)。  
 ※マジックをお持ちください。

### 3 こどもの映画会

1階  
地下

7月28日(火)、7月29日(水)

第1回10:30～、第2回14:00～(各日とも)  
 ●第1回 ミッキー・マウスのたのしいゆめ ほか  
 ●第2回 エリック・カールコレクションII ほか  
 各回定員50名・先着順

## 教育文化ホール での催し

### 4 一人もこどもも楽しむ 伝統芸能鑑賞会ー みるコンサートシアター 竹取物語

7月29日(水)

●第1回10:30開場、11:00～12:50  
 ●第2回14:30開場、15:00～16:50  
 琴や尺八やシンセサイザーによる邦楽コンサートと、影絵劇「竹取物語」

### 5 《横浜国際短編映画祭》 第17回 世界のアニメーション

7月30日(木)、7月31日(金)

●第1回10:00～、●第2回14:00～  
 トムとジョン・しずかにしてね、ランボウのあぶないいたずら、大きなライオンと小さなウサギ、夢の星座、ふしぎの国のアリス、かんすけさんとふしぎな自転車

## 催し物の申込方法と問合せ先

#### [2 ワークショップ]

- 問合せ先／市民ギャラリー
- 電話／224-7920
- FAX／224-7928
- 対象／3才から小学6年生(6才以下は保護者同伴)
- 定員／両日とも30名。
- 申込／先着順。  
当日14:00～14:20受付。

#### [4 竹取物語]

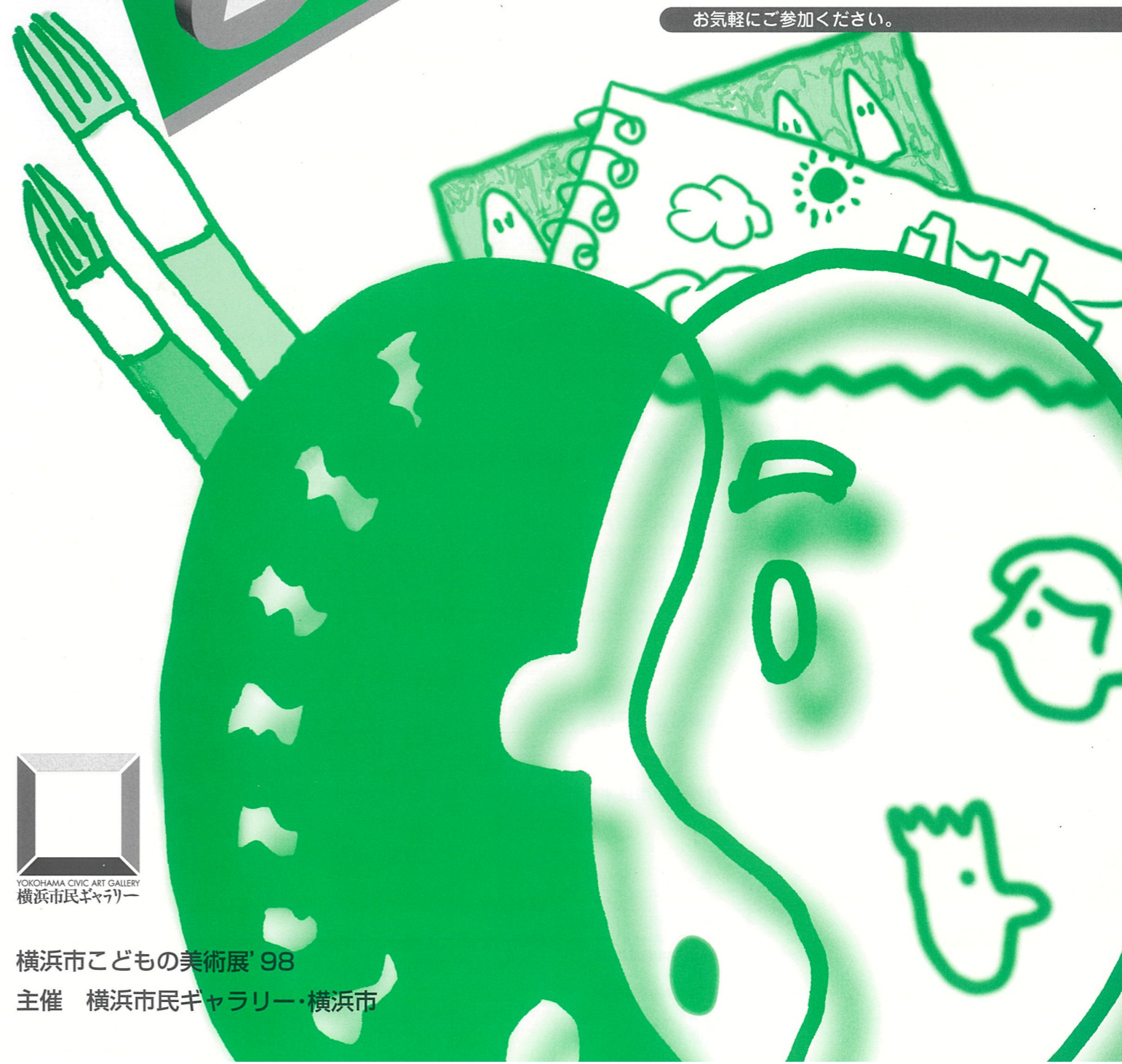
- 主催／横浜市教育委員会
- 問合せ先／教育文化ホール
- 電話／671-3717
- FAX／664-4462
- 対象／小学生以上
- 申込／往復はがき1枚で4人まで(行事名、第1回・第2回の別、住所、氏名、電話番号、学年、人数を明記。)
- 申込期限／7月23日(木)必着
- 定員／各回500人(申込多数の場合は抽選)
- 申込先／〒231-0031 横浜市中区万代町1-1 横浜市民教育文化ホール

#### [5 世界のアニメーション]

- 主催／横浜市教育委員会
- 問合せ先／情報教育課
- 電話／671-3734
- FAX／680-5138
- 対象／市内在住・在学の方(小学校低学年以下は保護者同伴)
- 申込／往復はがき1枚で4人まで(行事名、希望日、午前・午後の別、住所、氏名、電話番号を明記。返信ハガキにも住所、氏名明記)
- 申込期限／7月23日(木)必着
- 定員／各回500人(申込多数の場合は抽選)
- 申込先／〒231-0031 横浜市中区万代町1-1 教育文化センター内 横浜市教育委員会情報教育課



横浜市こどもの美術展は、  
 絵の大好きな子どもたちの作品  
 をギャラリー全館に展示する夏の  
 一大イベントです。今年の公募要項  
 は、次のとおりですので、ふるってご  
 応募ください。  
 なお、開催期間中には、「教文こどもフェ  
 スティバル'98」も開催されます。親子で楽  
 しく参加できる催物がたくさんありますので、  
 お気軽にご参加ください。



キ  
リ  
ト  
リ  
線

作 品 表 面

作 品 裏 面

画題カード

作品出品票

- 図のように作品出品票と画題カードを切り離さずに作品裏面に貼ってください。
- 作品の表からみて右はしに貼ってください。
- この画題カードはコピーでも結構です。

の り し ろ

※記入不要	※付号 受番	※理号 整番	—
-------	-----------	-----------	---

画 題			
作 者 名 又は グループ名	(ふりがな)	( 学年 )	( 歳 )



横浜市こどもの美術展'98  
 主催 横浜市民ギャラリー・横浜市

## 作品公募要項

### 1 趣旨

子どものもつ独自の創造と自由な表現による作品を通して、親子の対話を図るとともに美術への関心を高め、父母や一般市民の方々に広く展覧するものです。

### 2 会期および会場

会期／平成10年7月24日(金)～8月3日(月)  
会場／横浜市民ギャラリー展示室1～3F

### 3 応募規定

【応募資格】  
横浜市在住在学の小学生以下の児童

【絵の種類】

#### ●平面作品の個人制作

画材、技法、素材自由 応募点数1人1点 大きさ画用紙四ツ切(53.7cm×38.0cm)

#### ●平面作品の共同制作

画材、技法、素材自由 応募点数1グループ1点 大きさ1m×1m以内・2人以上何人でも結構です。

※コンピュータを利用した作品も募集しています。個人制作・共同制作とも、上記の規定の大きさ以内に印刷したものをお持ち下さい。

【応募方法と注意事項】

右の出品票(コピー可)を作品の裏面に貼付け、画題、幼稚園名、保育園名、学校名、住所、氏名(共同制作の場合はグループ・団体名)、年齢、電話番号等を必ず記入してください。

#### ●搬入方法

幼稚園・保育園・学校ごとにまとめて搬入しても、個人が持ち込んでも結構です。ただし、交通事故防止のため、幼児・低学年児童については、保護者がお持ちください。

#### ●搬入場所

横浜市民ギャラリー地下1階  
(横浜市中区万代町1-1 JR根岸線関内駅南口直前 横浜市教育文化センター内)

【搬入出期間】

●搬入期間 平成10年7月12日(日)～7月15日(水)4日間 午前10時～12時・午後1時～4時

●搬出期間 平成10年8月6日(木)～8月8日(土)・8月10日(月)4日間

午前10時～12時・午後1時～4時(8月9日(日)はお休みです)

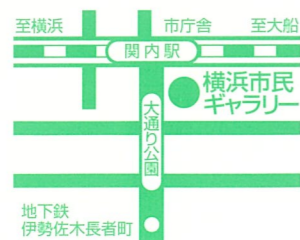
※期間中お越しいただけない方は事前にご連絡下さい。一定期間を過ぎた作品は処分させていただきます。

### 4 参加賞

出品者全員に参加賞を贈ります。

### 5 その他

作品の飾り付けは、市民ギャラリーが行います。



お問い合わせ  
横浜市中区万代町1-1 (横浜市教育文化センター内)  
横浜市民ギャラリー045-224-7920

キ  
リ  
ト  
リ  
線

## 横浜市こどもの美術展'98

# 作品出品票

※受付番号	
※整理番号	—

※記入不要

画題

学校名  
又は  
幼稚園名

小学校 学年

幼稚園・保育園

作者  
又は  
グループ名

住 所  
区

氏 名  
(ふりがな)

( 歳)

連絡先  
住所・氏名

( 電話 )

※まとめてご応募される方へ

この出品票はコピーでも結構です。また、そのとき表面の画題カードとの両面コピーではなく、別々にコピーしていただいても結構です。

画題カード(裏)