



横浜市こどもの美術展 2018

# ボランティア 大募集!

中学生から  
応募できます



ハマキッズ・コロロ

横浜市民ギャラリーでは、「横浜市こどもの美術展 2018」の  
展覧会運営のため、市民ボランティアを募集します。

展覧会会場で、子どもも大人も自由に参加できるワークショップ  
「どうぶつお面をつくろう!」のサポートをしてみませんか?  
みなさんのご応募をお待ちしています。

説明会(原則参加必須) = 6月30日(土) 10:30~12:00

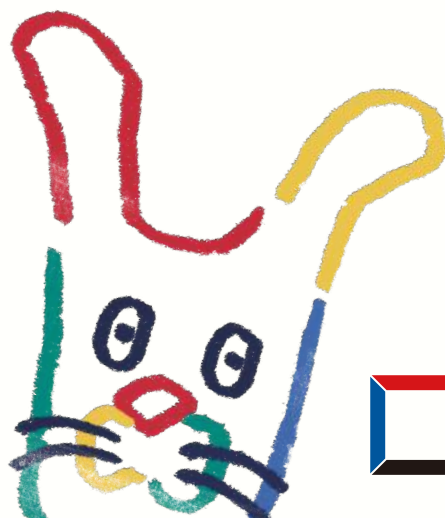
活動日時 = 7月20日(金)~29日(日) 10:30~17:00(休憩あり)

会場 = 横浜市民ギャラリー

応募期間 = 5月10日(木)~6月19日(火) 必着



写真は以前のワークショップの様子 photo:Ken KATO



YOKOHAMA CIVIC ART GALLERY  
横浜市民ギャラリー



# 横浜市こどもの美術展 2018

# ボランティア大募集!



## 募集要項

- 活動内容** 自由参加ワークショップ  
「どうぶつお面をつくろう!」のサポート
- 活動日時** 7月20日(金)~7月29日(日)10:30~17:00(休憩あり)
- 活動場所** 横浜市民ギャラリー
- 説明会** 6月30日(土)10:30~12:00  
横浜市民ギャラリー 4階アトリエ
- 応募資格** 13歳以上。「横浜市こどもの美術展」に関心のある方。  
原則として6/30の説明会に参加でき、活動日のうち2日以上活動できる方。  
※みなさんの活動希望日をもとに調整して活動日を決定し、説明会でお知らせします。  
※18歳以下の方は保護者の方の同意を得てお申込ください。
- 募集人数** 25名程度(応募多数の場合は抽選)
- 活動条件** 無償。活動に際しては横浜市市民活動保険を適用します。
- 応募期間** 5月10日(木)~6月19日(火)必着



## 応募方法

- ①往復はがき ②ホームページの申込フォーム  
③直接来館 のいずれかでお申込ください。  
応募締切後、全員に「返信はがき」「メール」「FAX」のいずれかで返信します。  
締切日を1週間過ぎても返信がない場合はお問合せください。

### 往復はがき

必要事項[①氏名(ふりがな) ②年齢 ③郵便番号・住所  
④電話番号 ⑤活動希望日]を明記し、  
下記問合せ先「こども展ボランティア係」まで送付してください。

### ホームページの申込フォーム

<http://ycag.yafjp.org/volunteer/>

### 直接来館

横浜市民ギャラリー 4階事務室へお越しください。

## 横浜市こどもの美術展2018

7月20日(金)~7月29日(日)10:00~18:00 ※会期中無休/横浜市民ギャラリー [入場無料]

「横浜市こどもの美術展」は横浜市民ギャラリーが開館した翌年の1965年から始まった歴史ある展覧会です。  
今年も子どもたちが描いた絵画を募集して、応募された作品をすべて展示します。会期中には誰でも自由に参加できるワークショップや子どものための音楽会を開催し、画家・絵本作家のミロコマチコさんの作品展示も行います。



昨年の展示の様子 photo:Ken KATO

## 主催・お問合せ・アクセス

横浜市民ギャラリー  
(公益財団法人横浜市芸術文化振興財団/西田装美株式会社 共同事業体)  
開館時間=10:00~18:00 休館日=毎月第3月曜日、年末年始  
〒220-0031 横浜西区宮崎町26-1  
TEL 045-315-2828 FAX 045-315-3033 <http://ycag.yafjp.org/>

- 電車でのアクセス
  - ・JR・横浜市営地下鉄「桜木町駅」から徒歩10分 ※紅葉橋交差点を過ぎて左斜め①の道を進みます。
  - ・京急「日ノ出町駅」から徒歩8分 ※野毛坂交差点を戸部方面に右側歩道を進み②の坂道を上がります。
- バスでのアクセス
  - ・市営バス103系統「戸部1丁目」「野毛坂」から徒歩2分
  - ・市営バス89・156・292系統「野毛大通り」から徒歩7分
  - ・市営バス8・26・58・101・105・106系統「紅葉坂」から徒歩7分
- 送迎車サービス  
おからの不自由な方、高齢者に配慮した無料送迎サービスです。  
桜木町駅東口タクシー乗り場のタクシーを背にした付近★に送迎車が停車します。  
発車時刻等は横浜市民ギャラリーのホームページおよび館内配布チラシをご覧ください。
- 駐車場  
有料、予約制[予約専用Tel.045-315-4440(1週間前から受付)]

